



ITR *Articolate*



ITRunner



**Da 45 anni produciamo
attrezzature per il trasporto
di materiali sviluppando
un know how globale in grado
di renderci una delle aziende
di riferimento a livello
internazionale**



B.O.B. Sistemi Idraulici S.p.A.
è stata la prima Azienda Italiana nel settore
ad essere certificata ISO 9001, tuttora
mantenuta da un sistema interno di gestione
della qualità sotto rigide procedure certificate
da DNV-GL.

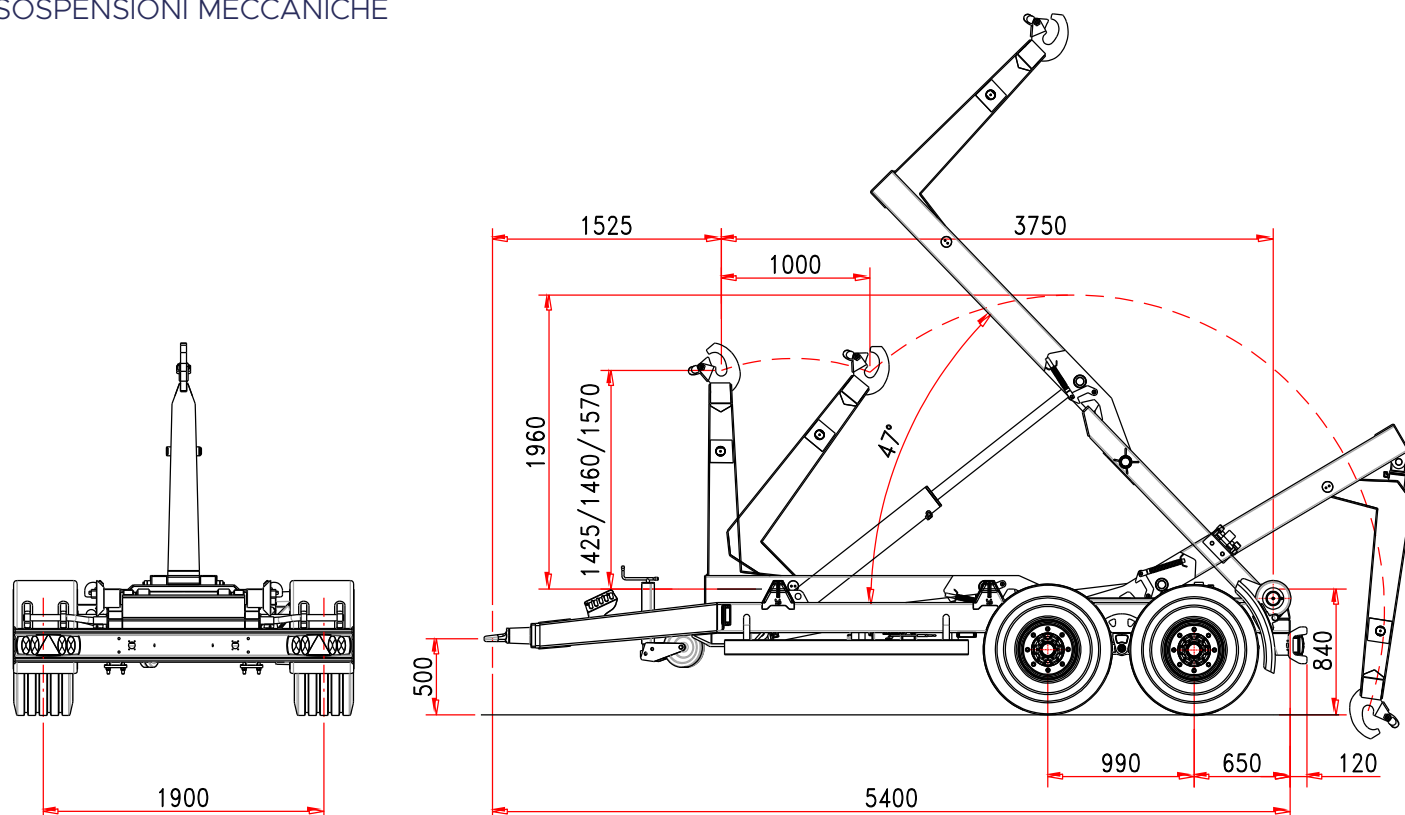


ITR8.12	3/4
ITR10.16	5/6
ITR16.21	7/8
ITR18.23	9/10
ITR18.23H	11/12
ITR18.23/6	13/14
ITR18.23/6H	15/16





RIMORCHIO 2 ASSI ITR 8.12
ARTICOLATO
SOSPENSIONI MECCANICHE



Caratteristiche Standard

TELAIO

Sezione longheroni	200 x 100 mm
Timone ammortizzato	fisso
Sospensione meccanica (tandem)	12 t
Passo assali	990 mm
Sezioni assali	2 x 90 mm
Assali	fisso+fisso
Carreggiata	1900 mm
Freni a tamburo	300 x 90 mm
Frenatura	idraulica
Occhione di traino	fissa
Piedino di appoggio	meccanico
Sezione ruote	400/60-15,5
Altezza piano di carico	840 mm

PESO E MISURE

P.T.T. (G.T.W.)	12 t
Dimensione Min./Max cassone	3000/4600 mm
Max velocità	40 km/h
(*) Tara	2250 kg

BRACCIO ARTICOLATO

Corsa	1000 mm
Altezza gancio	1425/1460/1570
Bloccaggio container esterno	idraulico
Angolo di ribaltamento	47°
Max cap. ribaltamento	10 t
Max cap. carico	10 t

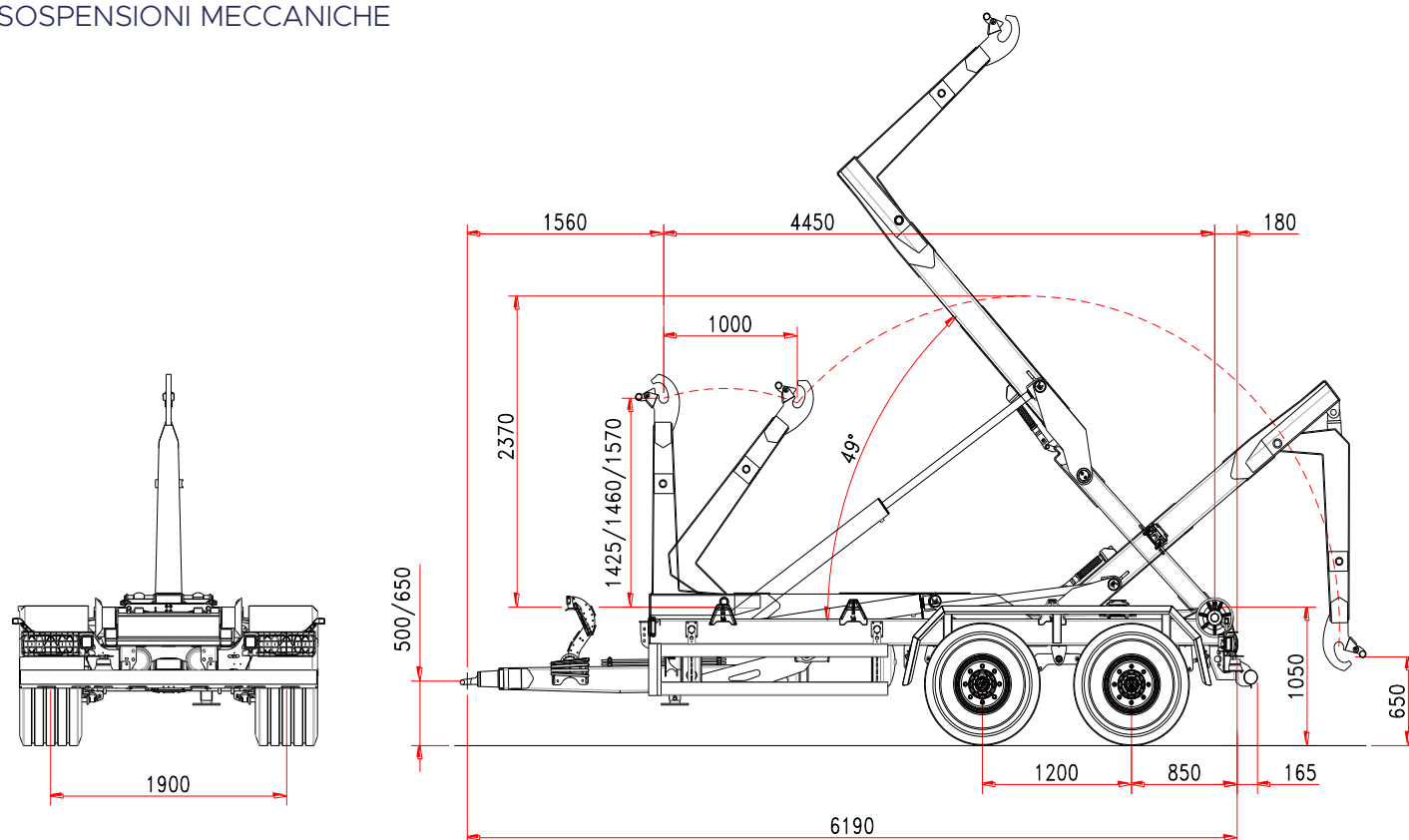
SISTEMA IDRAULICO

Idraulica al trattore	3 elementi d.e.
Volume olio allestimento	18 l
Volume olio operativo:	
Ribaltamento	4,6 l
Carico/Scarico	5,2 l

(*) la tara è riferita all'attrezzatura base del rimorchio senza opzioni ed accessori.



RIMORCHIO 2 ASSI ITR 8.12
ARTICOLATO
SOSPENSIONI MECCANICHE



Caratteristiche Standard

TELAIO

Sezione longheroni	200 x 100 mm
Timone ammortizzato	silent blocks
Sospensione meccanica (tandem)	16 t
Passo assali	1200 mm
Sezioni assali	2 x 100 mm
Assali	fisso+fisso
Carreggiata	1900 mm
Freni a tamburo	350 x 90 mm
Frenatura	idraulica
Occhione di traino	girevole
Piedino di appoggio	idraulico
Sezione ruote	500/50-17
Altezza piano di carico	1050 mm

PESO E MISURE

P.T.T. (G.T.W.)	16 t
Dimensione Min./Max cassone	3500/5500 mm
Max velocità	40 km/h
(*) Tara	3500 kg

BRACCIO ARTICOLATO

Corsa	1000 mm
Altezza gancio	1425/1460/1570
Bloccaggio container esterno	idraulico
Angolo di ribaltamento	49°
Max cap. ribaltamento	10 t
Max cap. carico	10 t

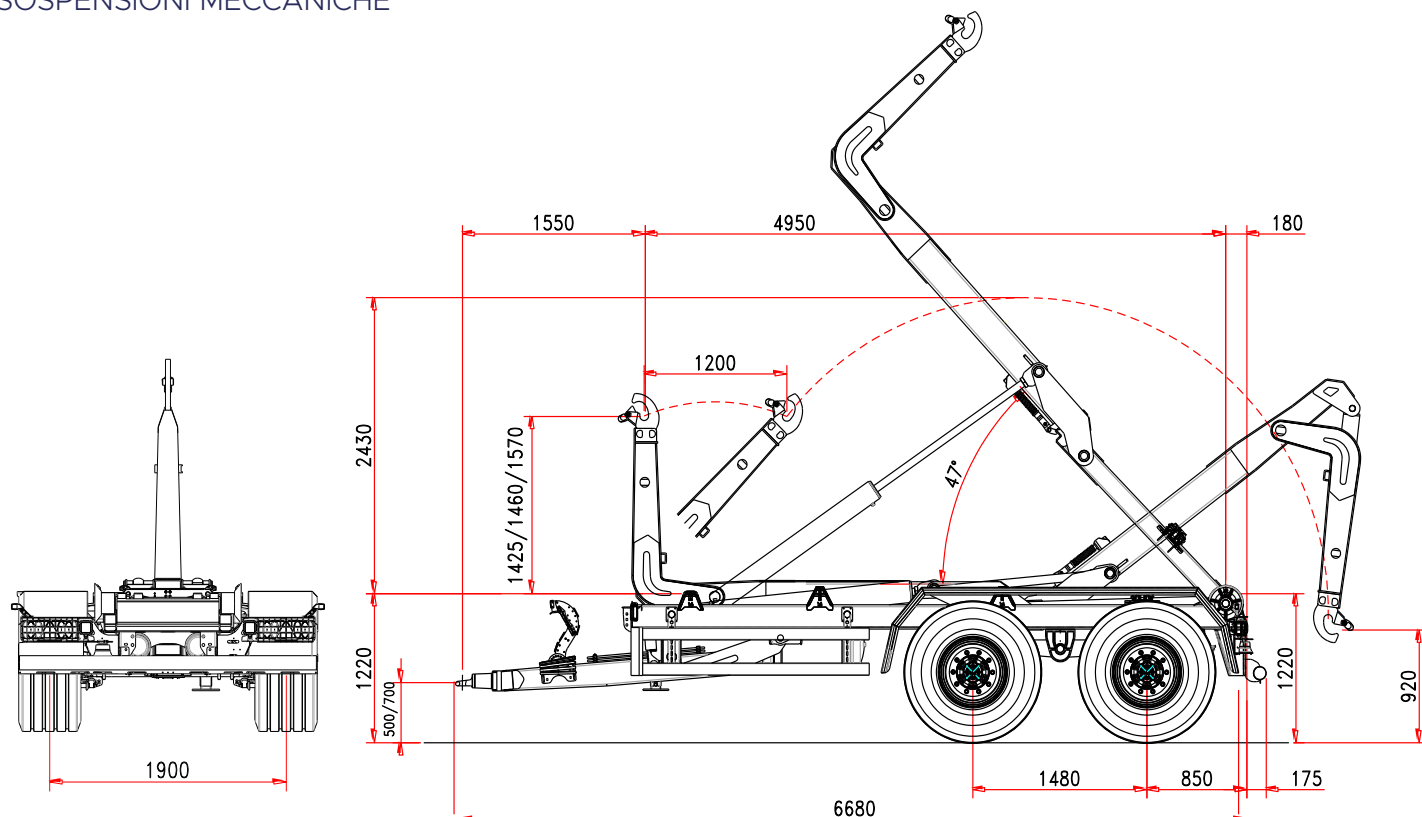
SISTEMA IDRAULICO

Idraulica al trattore	3 elementi d.e.
Volume olio allestimento	30 l
Volume olio operativo:	
Ribaltamento	6,8 l
Carico/Scarico	7,4 l

(*) la tara è riferita all'attrezzatura base del rimorchio senza opzioni ed accessori.



RIMORCHIO 2 ASSI ITR 16.21
ARTICOLATO
SOSPENSIONI MECCANICHE



Caratteristiche Standard

TELAIO

Sezione longheroni	200 x 100 mm
Timone ammortizzato	silent blocks
Sospensione meccanica (tandem)	21 t
Passo assali	1480 mm
Sezioni assali	2 x 110 mm
Assali	fisso+fisso
Carreggiata	2000 mm
Freni a tamburo	400 x 80 mm
Frenatura	idraulica
Occhione di traino	girevole
Piedino di appoggio	idraulico
Sezione ruote	500/60 R22,5
Altezza piano di carico	1220 mm

PESO E MISURE

P.T.T. (G.T.W.)	21 t
Dimensione Min./Max cassone	4000/6000 mm
Max velocità	40 km/h
(*) Tara	4680 kg

BRACCIO ARTICOLATO

Corsa	1200 mm
Altezza gancio	1425/1460/1570
Bloccaggio container esterno	idraulico
Angolo di ribaltamento	47°
Max cap. ribaltamento	16 t
Max cap. carico	16 t

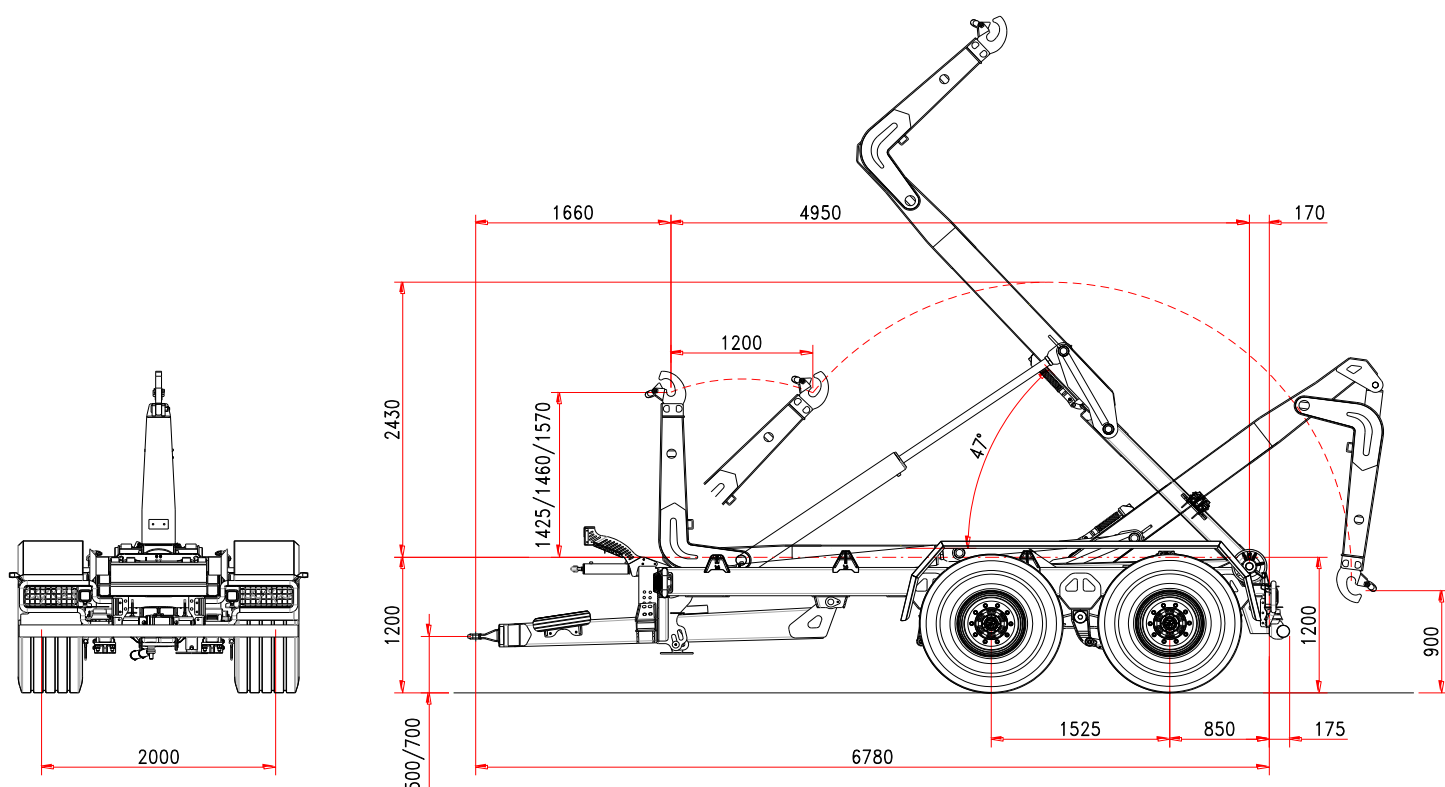
SISTEMA IDRAULICO

Idraulica al trattore	3 elementi d.e.
Volume olio allestimento	45 l
Volume olio operativo:	
Ribaltamento	8 l
Carico/Scarico	9,3 l

(*) la tara è riferita all'attrezzatura base del rimorchio senza opzioni ed accessori.



RIMORCHIO 2 ASSI ITR 18.23
ARTICOLATO
SOSPENSIONI MECCANICHE



Caratteristiche Standard

TELAIO

Sezione longheroni	250 x 100 mm
Timone ammortizzato	silent blocks
Sospensione meccanica (tandem)	24 t
Passo assali	1525 mm
Sezioni assali	2 x 110 mm
Assali	fisso+fisso
Carreggiata	2000 mm
Freni a tamburo	406 x 120
Frenatura	idraulica
Occhione di traino	girevole
Piedino di appoggio	idraulico
Sezione ruote	550/60 R22,5
Altezza piano di carico	1200 mm
Stabilizzazione al 3° punto	standard

PESO E MISURE

P.T.T. (G.T.W.)	23 t
Dimensione Min./Max cassone	4000/6000 mm
Max velocità	40 km/h
(*) Tara	5100 kg

BRACCIO ARTICOLATO

Corsa	1200 mm
Altezza gancio	1425/1460/1570
Bloccaggio container esterno	idraulico
Angolo di ribaltamento	47°
Cilindro spunto	standard
Max cap. ribaltamento	18 t
Max cap. carico	18 t

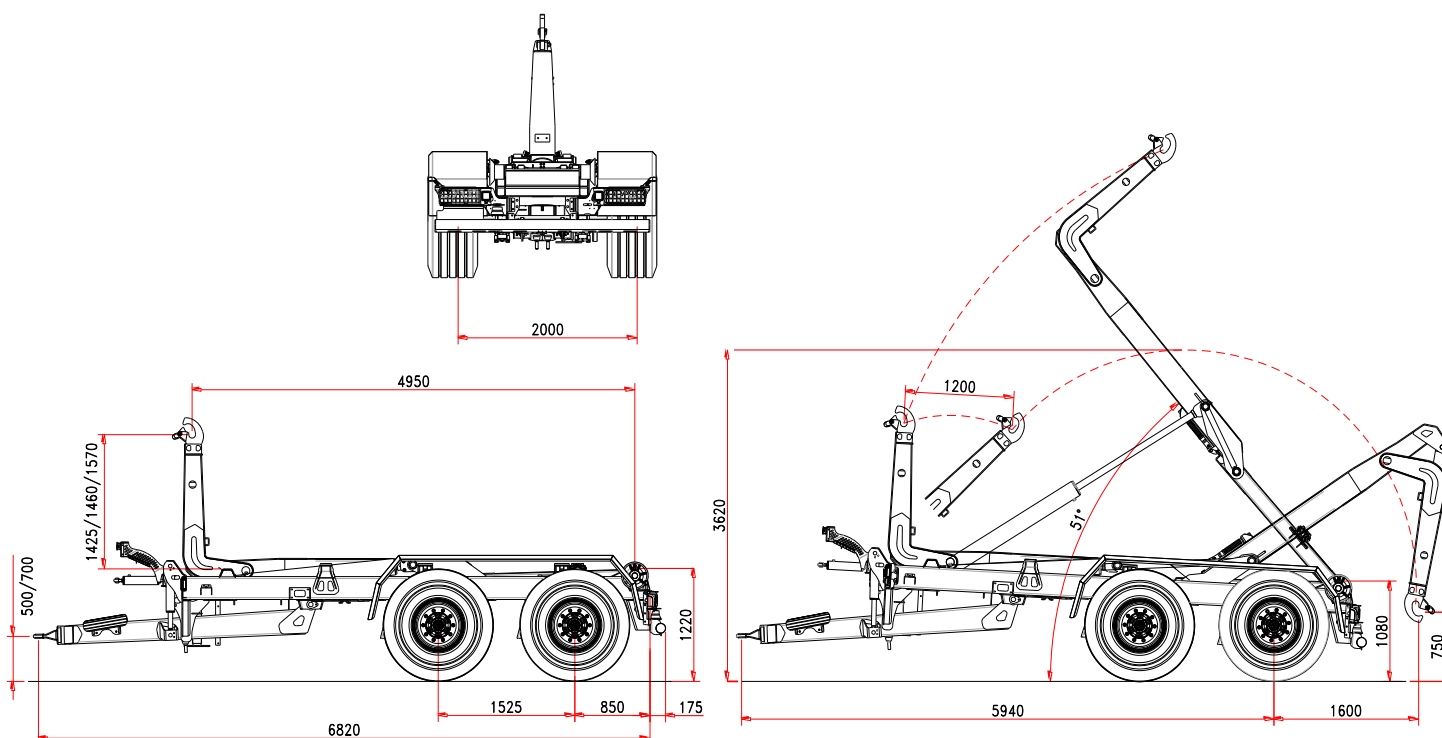
SISTEMA IDRAULICO

Idraulica al trattore	3 elementi d.e.
Volume olio allestimento	46 l
Volume olio operativo:	
Ribaltamento	11,4 l
Carico/Scarico	12,7 l
3 elettrovalvole con comando Bobeasy base	

(*) la tara è riferita all'attrezzatura base del rimorchio senza opzioni ed accessori.



RIMORCHIO 2 ASSI ITR 18.23 H
 ARTICOLATO
 SOSPENSIONI IDRAULICHE



Caratteristiche Standard

TELAIO

Sezione longheroni	250 x 100 mm
Timone ammortizzato	idraulico
Sospensione idraulica	24 t
Passo assali	1525 mm
Sezioni assali	2 x 150 mm
Assali	fisso+fisso
Carreggiata	2000 mm
Freni a tamburo	406 x 120
Frenatura	idraulica
Occhione di traino	girevole
Piedino di appoggio	idraulico
Sezione ruote	550/60 R22,5
Altezza piano di carico	1220 mm
Stabilizzazione al 3° punto	standard

PESO E MISURE

P.T.T. (G.T.W.)	23 t
Dimensione Min./Max cassone	4000/6000 mm
Max velocità	40 km/h
(*) Tara	5200 kg

BRACCIO ARTICOLATO

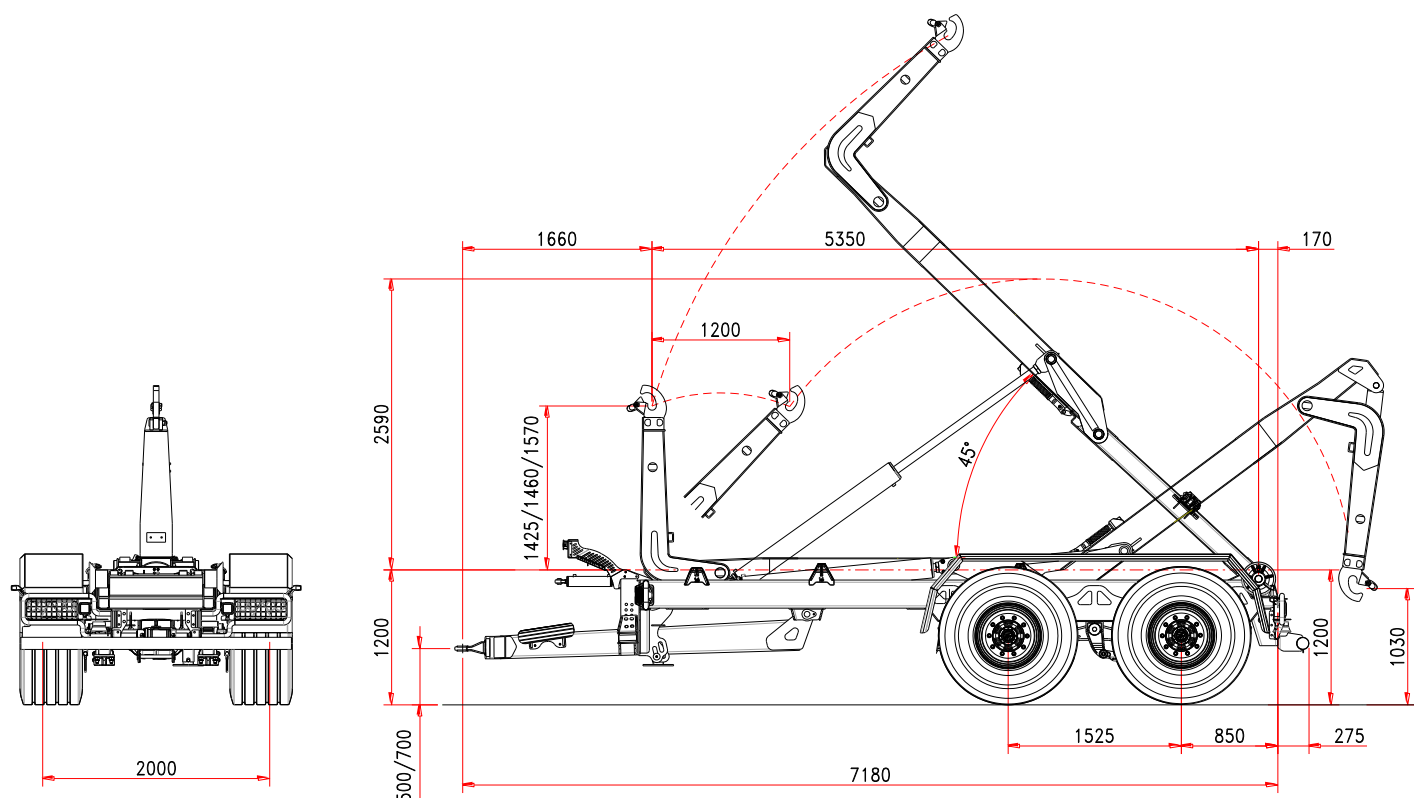
Corsa	1200 mm
Altezza gancio	1425/1460/1570
Bloccaggio container esterno	idraulico
Angolo di ribaltamento	51°
Cilindro di spunto	standard
Max cap. ribaltamento	18 t
Max cap. carico	18 t

Idraulica al trattore	4 elementi d.e.
Volume olio allestimento	47 l
Volume olio operativo:	
Ribaltamento	11,4 l
Carico/Scarico	12,7 l
3 elettrovalvole con comando Bobeasy base	

(*) *Tare: the trailer weight is referred to the basic unit without options and accessories.*



RIMORCHIO 2 ASSI ITR 18.23/6
ARTICOLATO
SOSPENSIONI MECCANICHE



Caratteristiche Standard

TELAIO

Sezione longheroni	250 x 100
Timone ammortizzato	silent blocks
Sospensione meccanica (tandem)	24 t
Passo assali	1525 mm
Sezioni assali	2 x 110 mm
Assali	fisso+fisso
Carreggiata	2000 mm
Freni a tamburo	406 x 120
Frenatura	idraulica
Occhione di traino	girevole
Piedino di appoggio	idraulico
Sezione ruote	550/60 R22,5
Altezza piano di carico	1200 mm
Stabilizzazione al 3° puntio	standard

PESO E MISURE

P.T.T. (G.T.W.)	23 t
Dimensione Min./Max cassone	4500/6200 mm
Max velocità	40 km/h
(*) Tara	5300 kg

BRACCIO ARTICOLATO

Corsa	1200 mm
Altezza gancio	1425/1460/1570
Bloccaggio container esterno	idraulico
Angolo di ribaltamento	47°
Cilindro di spunta	standard
Max cap. ribaltamento	18 t
Max cap. carico	18 t

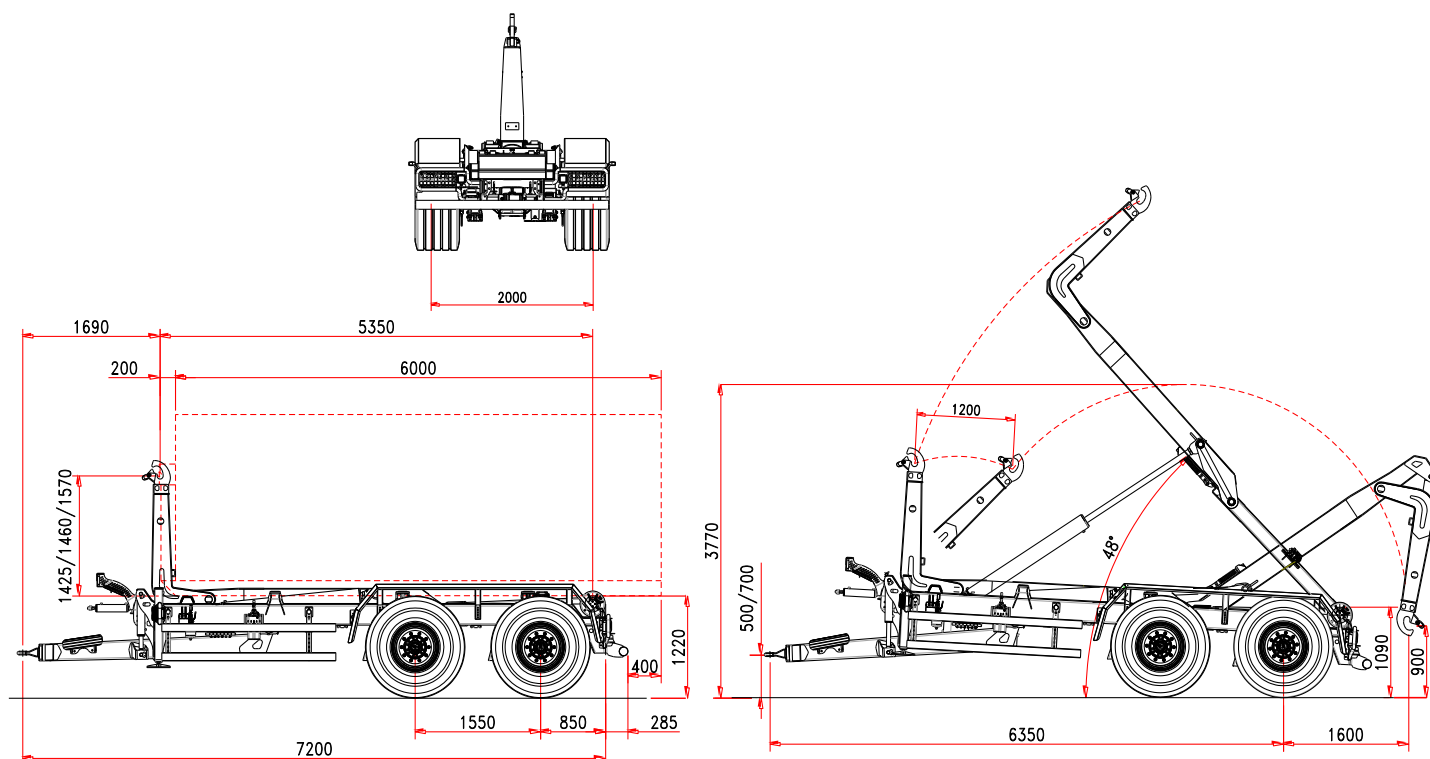
SISTEMA IDRAULICO

Idraulica al trattore	2 elementi d.e.
Volume olio allestimento	46 l
Volume olio operativo:	
Ribaltamento	11,4 l
Carico/Scarico	12,7 l
3 elettrovalvole con comando Bobeasy base	

(*) la tara è riferita all'attrezzatura base del rimorchio senza opzioni ed accessori.



RIMORCHIO 2 ASSI ITR 18.23/6H
 ARTICOLATO
 SOSPENSIONI IDRAULICHE



Caratteristiche Standard

TELAIO

Sezione longheroni	250 x 100 mm
Timone ammortizzato	idraulico
Sospensione idraulica	24 t
Passo assali	1550 mm
Sezioni assali	2 x 150 mm
Assali	fisso+fisso
Carreggiata	2000 mm
Freni a tamburo	406 x 120 mm
Frenatura	idraulica
Occhione di traino	girevole
Piedino di appoggio	idraulico
Sezione ruote	550/60 R22,5
Altezza piano di carico	1220 mm
Stabilizzazione al 3° puntio	standard

PESO E MISURE

P.T.T. (G.T.W.)	23 t
Dimensione Min./Max cassone	4500/6200 mm
Max velocità	40 km/h
(*) Tara	5400 kg

BRACCIO ARTICOLATO

Corsa	1200 mm
Altezza gancio	1425/1460/1570
Bloccaggio container esterno	idraulico
Angolo di ribaltamento	48°
Cilindro di spunta	standard
Max cap. ribaltamento	18 t
Max cap. carico	18 t

SISTEMA IDRAULICO

Idraulica al trattore	4 elementi d.e.
Volume olio allestimento	47 l
Volume olio operativo:	
Ribaltamento	11,4 l
Carico/Scarico	12,7 l
3 elettrovalvole con comando Bobeasy base	

(*) la tara è riferita all'attrezzatura base del rimorchio senza opzioni ed accessori.







ITRunner



ITRunner

Reg. Oltre Rea, 32
12060 Monchiero (CN) - Italy
Phone +39 0173 780 002
Fax +39 0173 780 700
Email: info@itranner.it

www.itrunner.it



ITR - DEP. 001/ITA - 010521 - EDIZIONE 1



lift your life

