



ITRK 16.21

TELESCOPICO ARTICOLATO

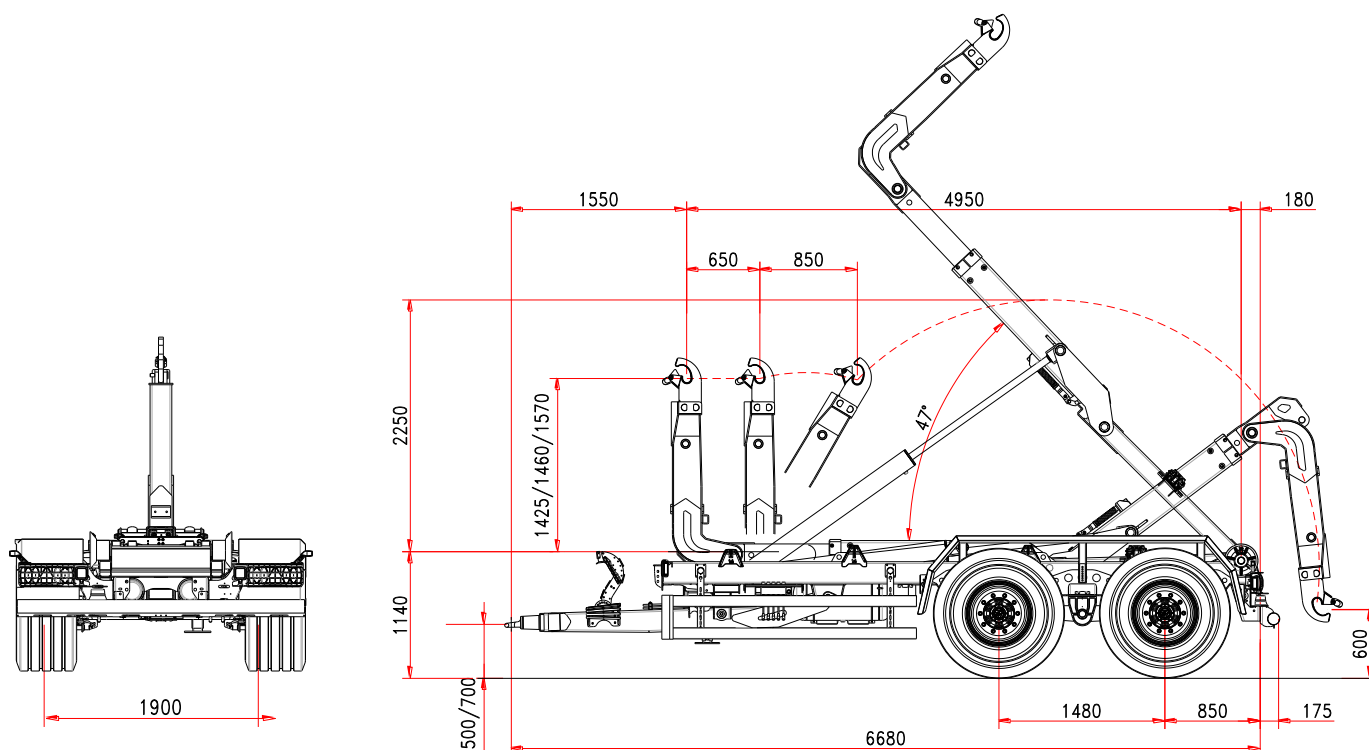


ITRunner



www.itrunner.it

RIMORCHIO 2 ASSI ITRK 16.21
TELESCOPICO E ARTICOLATO
SOSPENSIONI MECCANICHE



Caratteristiche Standard

TELAIO

Sezione longheroni	200 x 100 mm
Timone ammortizzato	silent blocks
Sospensione meccanica (tandem)	21 t
Passo assali	1480 mm
Sezioni assali	2 x 110 mm
Assali	fisso+fisso
Carreggiata	2000 mm
Freni a tamburo	400 x 80 mm
Frenatura	idraulica
Occhione di traino	girevole
Piedino di appoggio	idraulico
Sezione ruote	500/60 R22,5
Altezza piano di carico	1140 mm
Stabilizzazione al 3° punto	standard

PESO E MISURE

P.T.T. (G.T.W.)	21 t
Dimensione Min./Max cassone	4000/6000 mm
Max velocità	40 km/h
(*) Tara	4800 kg

BRACCIO TELESCOPICO ED ARTICOLATO

Corsa	650 + 850 mm
Altezza gancio	1425/1460/1570
Bloccaggio container esterno	idraulico
Angolo di ribaltamento	47°
Max cap. ribaltamento	16 t
Max cap. carico	16 t

SISTEMA IDRAULICO

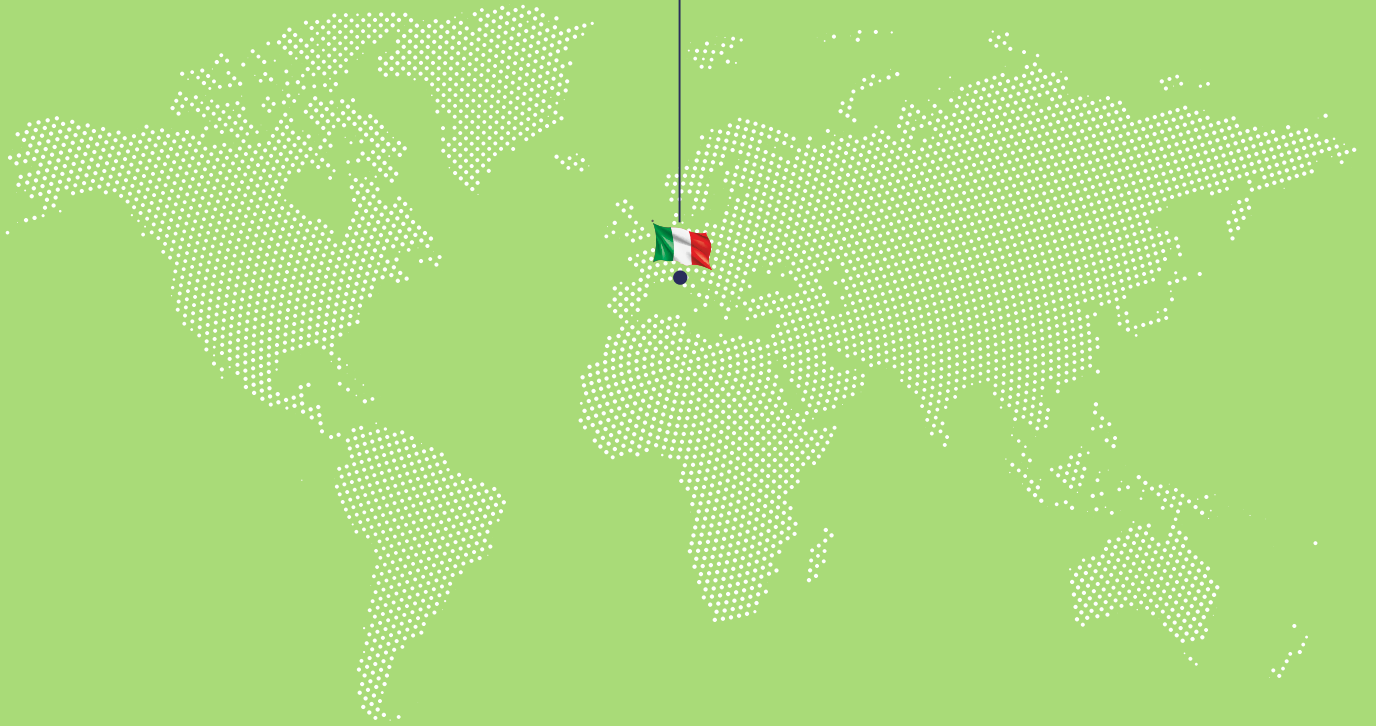
Idraulica al trattore	4 elementi d.e.
Volume olio allestimento	45 l
Volume olio operativo	
Ribaltamento	8 l
Carico/Scarico	9,3 l

(*) la tara è riferita all'attrezzatura base del rimorchio senza opzioni ed accessori.





ITRunner



ITRunner

Reg. Oltre Rea, 32
12060 Monchiero (CN) - Italy
Phone +39 0173 780 002
Fax +39 0173 780 700
Email: info@itranner.it

www.itrunner.it



lift your life