



# ITR *Teleskpparm*



**ITRunner**





**Seit 45 Jahren produzieren wir Geräte für den Materialtransport und haben dabei ein globales Know-how entwickelt, das uns zu einem der Referenzunternehmen auf internationaler Ebene gemacht hat.**



**B.O.B. Sistemi Idraulici S.p.A.**

war das erste italienische Unternehmen in der Branche, das nach ISO 9001 zertifiziert wurde, was bis heute durch ein internes Qualitätsmanagementsystem nach strengen, von DNV-GL zertifizierten Verfahren aufrechterhalten wird.





<b>ITR 10.16T</b>	3/4
<b>ITR 14.21T</b>	5/6
<b>ITR 18.23T</b>	7/8
<b>ITR 18.23TH</b>	9/10
<b>ITR 20.24</b>	11/12
<b>ITR 22.23</b>	13/14
<b>ITR 22.23X</b>	15/16
<b>ITR 22.33</b>	17/18
<b>ITR 22.33X</b>	19/20
<b>ITR 26.23HD</b>	21/22
<b>ITR 26.23HDM</b>	23/24
<b>ITR 26.33HD</b>	25/26
<b>ITR 26.33HDM</b>	27/28

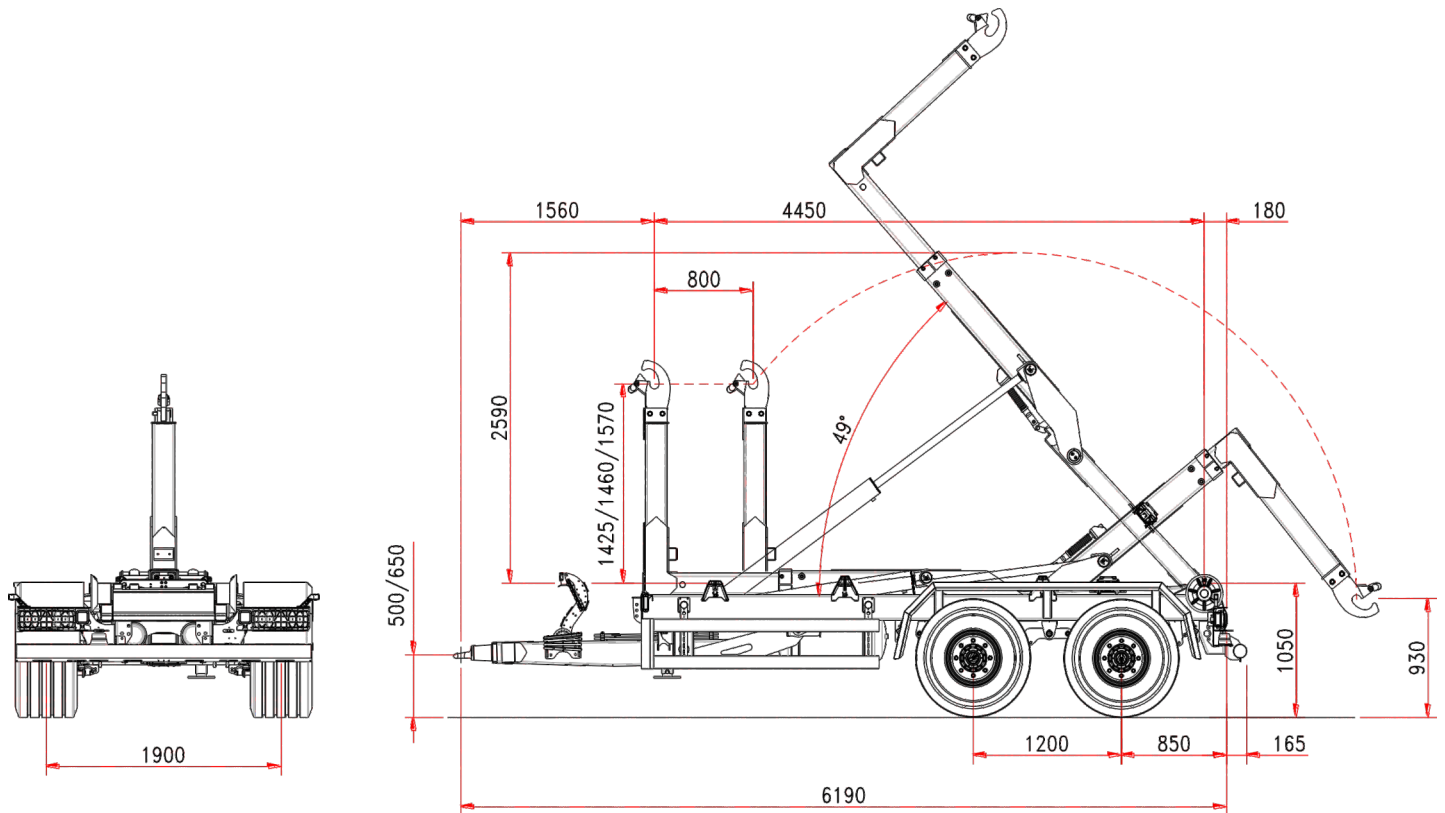








**HAKENLIFTANHÄNGER ITR 10.16 T**  
TELESKOP KNICKARM  
MECHANISCHE FEDERUNG



## Standard-Merkmale

### FAHRGESTELL

Rahmenquerschnitt	200 x 100 mm
Deichselfederung	silent blocks
Tragfähigkeit (tandem)	16 t
Achsenabstand	1200 mm
Achsenquerschnitt	2 x 100 mm
Achsen	fest+fest
Wagenspur	1.900 mm
Bremstrommel	350 x 90 mm
Bremssystem	hydraulisch
Zugöse	drehbar
Stützfuß	hydraulisch
Bereifung	500/50-17 pr 14
Ladehöhe	1050 mm

### MASSE UND GEWICHT

Gesamtgewicht	16 t
Containerlänge min./max	3500/5500 mm
Zul.Höchstgeschwindigkeit	40 km/h
(*) Leergewicht	3500 kg

### TELESKOPARM

Bewegung	800 mm
Hakenhöhe	1425/1460/1570
Innere/äußere	
Containerverriegelung	hydraulisch
Kippwinkel	49°
kippkapazität	10 t
Hebekapazität	10 t

### HIDRAULIKANLAGE

Hydraulik am Traktor	3 doppelwirkende Steuerelemente
Ölbedarf (Hakenlift gefüllt)	30 l
Ölbedarf in den Zylindern:	
Kippen	6,8 l
Laden/Absetzen	7,4 l

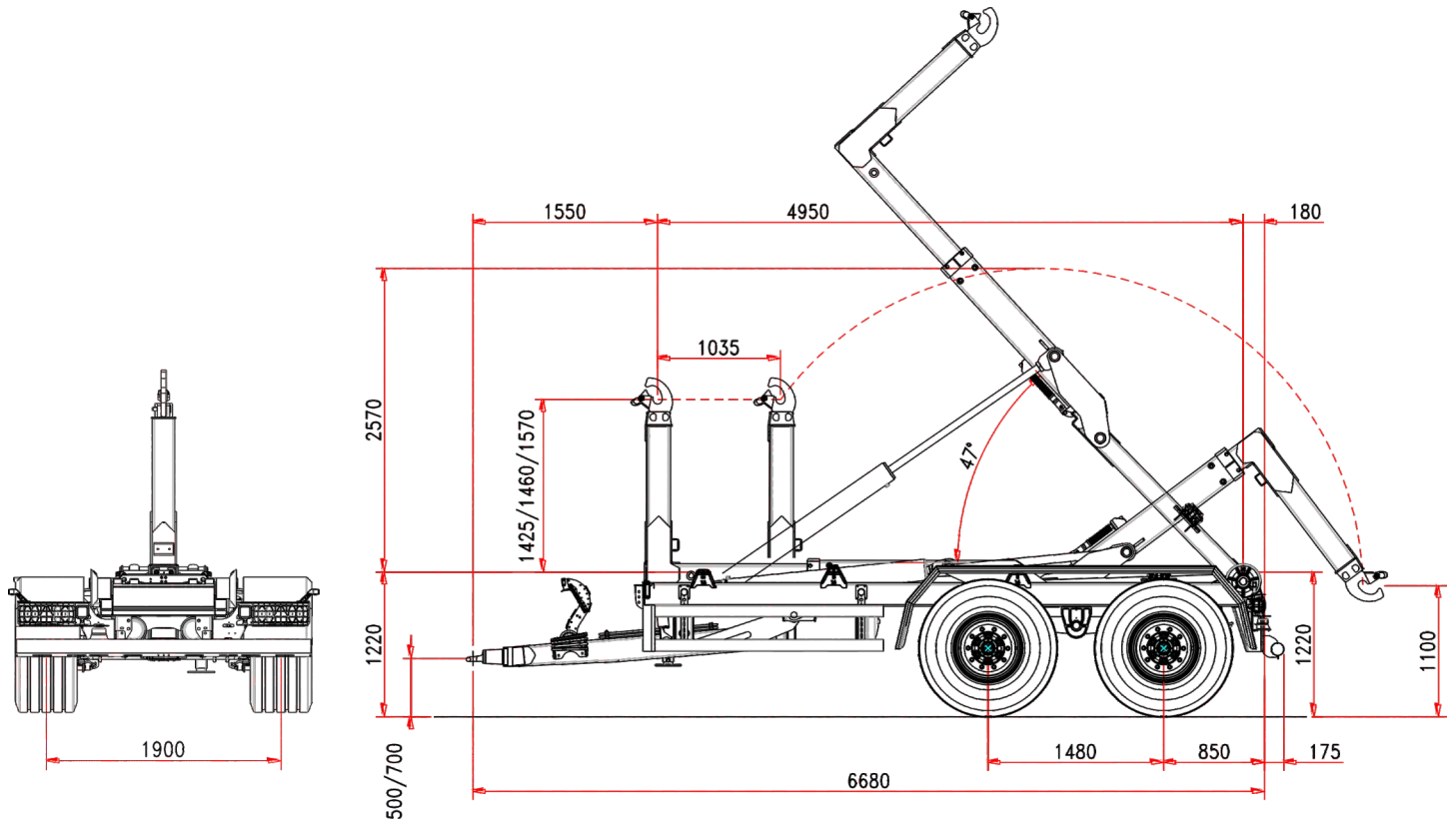
(\*) Leergewicht ohne Zusatzausstattungen und Sonderausrüstungen







**HAKENLIFTANHÄNGER ITR 14.2IT**  
TELESKOP KNICKARM  
MECHANISCHE FEDERUNG



## Standard-Merkmale

### FAHRGESTELL

Rahmenquerschnitt	200 x 100 mm
Deichselfederung	silent blocks
Tragfähigkeit (tandem)	21 t
Achsenabstand	1480 mm
Achsenquerschnitt	2 x 110 mm
Achsen	fest+fest
Wagenspur	2000 mm
Bremstrommel	400 x 80 mm
Bremssystem	hydraulisch
Zugöse	drehbar
Stützfuß	hydraulisch
Bereifung	500/60-22,5
Ladehöhe	1220 mm

### MASSE UND GEWICHT

Gesamtgewicht	21 t
Containerlänge min./max	4000/6000 mm
Zul.Höchstgeschwindigkeit	40 km/h
(*) Leergewicht	4680 kg

### TELESKOPARM

Bewegung	1035 mm
Hakenhöhe	1425/1460/1570
Innere/äußere	
Containerverriegelung	hydraulisch
Kippwinkel	47°
kippkapazität	14 t
Hebekapazität	14 t

### HIDRAULIKANLAGE

Hydraulik am Traktor	3 doppelwirkende Steuerelemente
Ölbedarf (Hakenlift gefüllt)	45 l
Ölbedarf in den Zylindern:	
Kippen	8 l
Laden/Absetzen	9,3 l

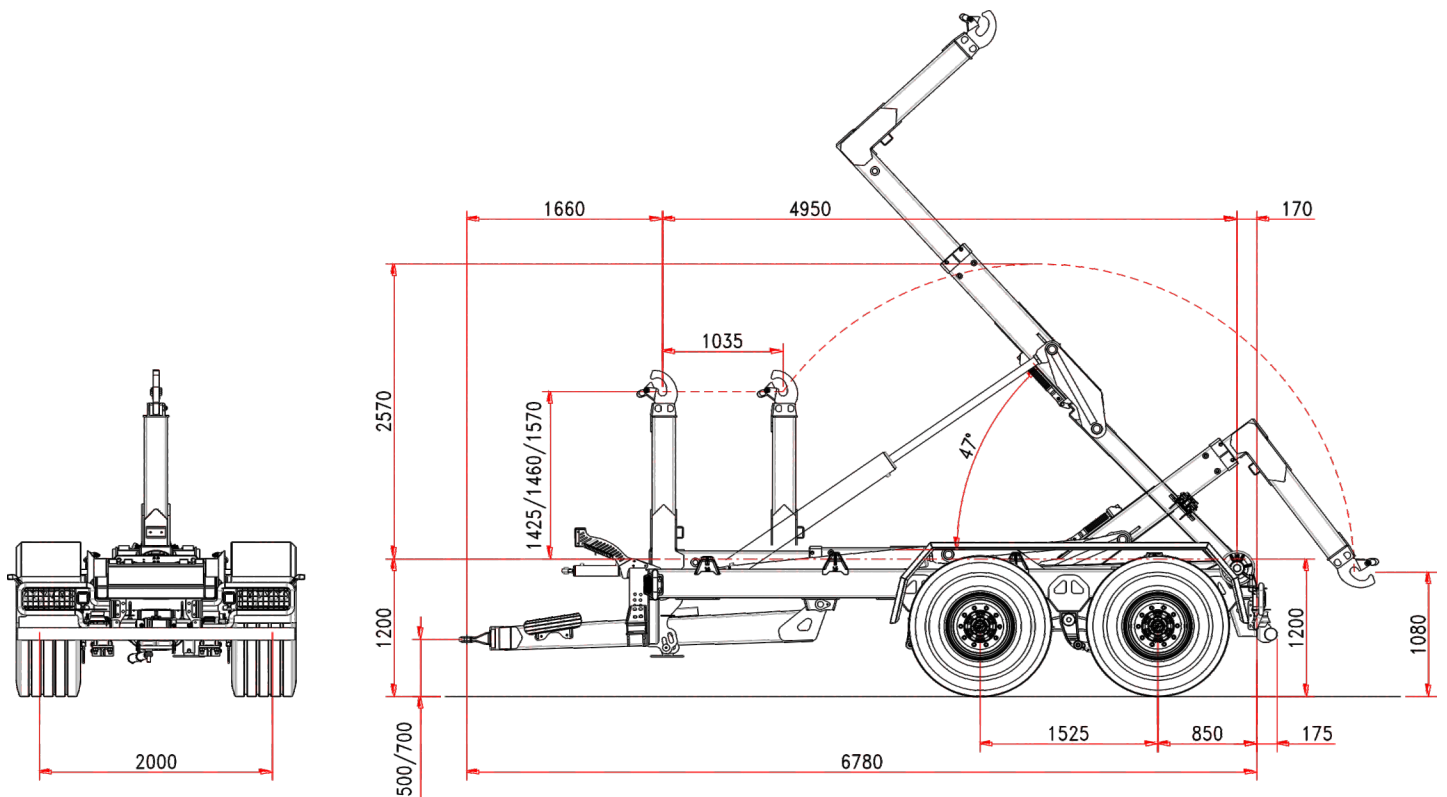
(\*) Leergewicht ohne Zusatzausstattungen und Sonderausrüstungen







**HAKENLIFTANHÄNGER ITR 18.23 T**  
TELESKOP KNICKARM  
MECHANISCHE FEDERUNG



## Standard-Merkmale

### FAHRGESTELL

Rahmenquerschnitt	250 x 100 mm
Deichselfederung	silent blocks
Tragfähigkeit (tandem)	24 t
Achsenabstand	1525 mm
Achsenquerschnitt	2 x 110 mm
Achsen	fest+fest
Wagenspur	2000 mm
Bremstrommel	406 x 120 mm
Bremssystem	hydraulisch
Zugöse	drehbar
Stützfuß	hydraulisch
Bereifung	550/60-22,5
Ladehöhe	1200 mm
Stützzylinder am 3. Punkt	standard

### MASSE UND GEWICHT

Gesamtgewicht	23 t
Containerlänge min./max	4000/6000 mm
Zul.Höchstgeschwindigkeit	40 km/h
(*) Leergewicht	5100 kg

### TELESKOPARM

Bewegung	1035 mm
Hakenhöhe	1425/1460/1570
Innere/äußere	
Containerverriegelung	hydraulisch
Kippwinkel	47°
Hilfszylinder	standard
kippkapazität	18 t
Hebekapazität	18 t

### HIDRAULIKANLAGE

Hydraulik am Traktor	2 doppelwirkende Steuerelemente
Ölbedarf (Hakenlift gefüllt)	46 l
Ölbedarf in den Zylindern:	
Kippen	11,4 l
Laden/Absetzen	12,7 l
3 Magnetventile mit Bobeasy-Basis	

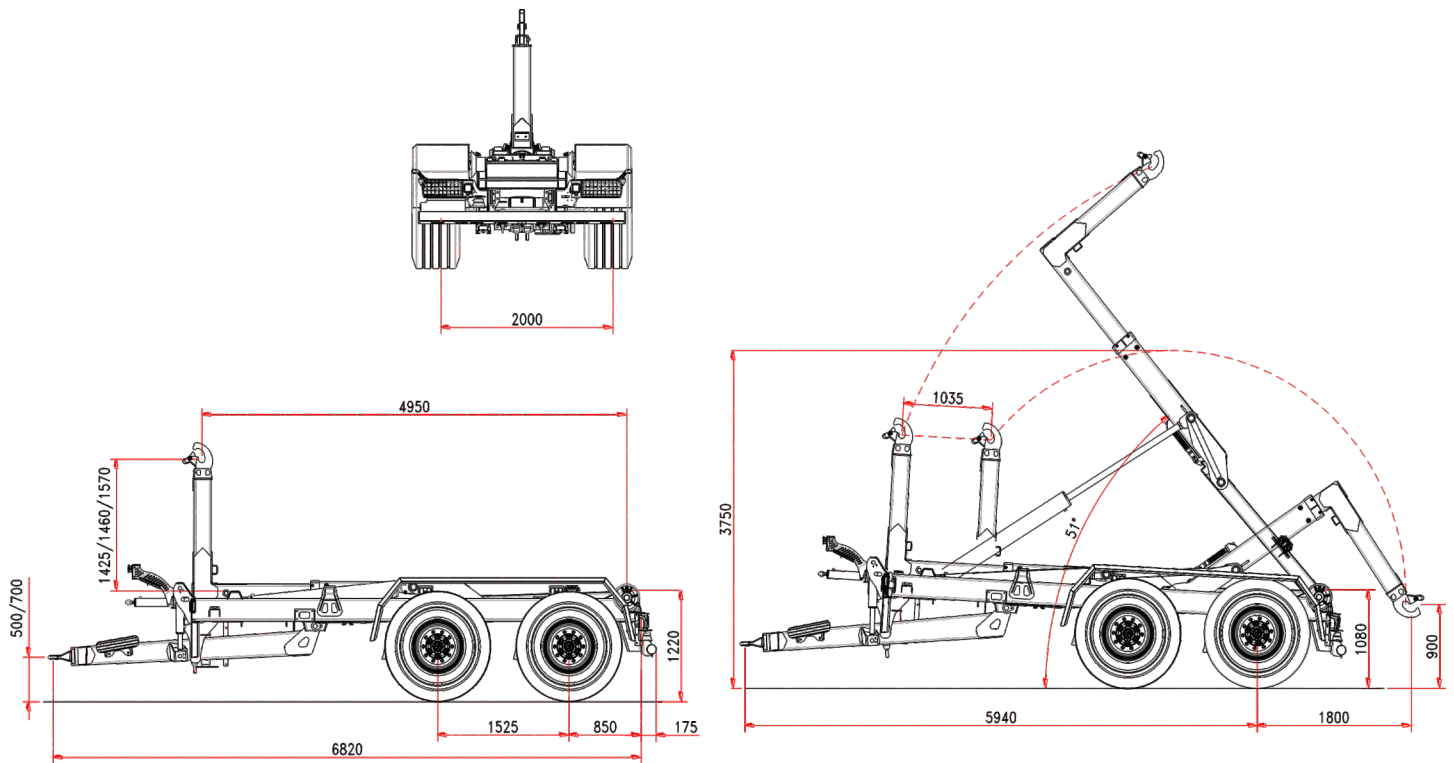
(\*) Leergewicht ohne Zusatzausstattungen und Sonderausrüstungen







**HAKENLIFTANHÄNGER ITR 18.23 TH**  
TELESKOP KNICKARM  
HYDRAULISCHE FEDERUNG



## Standard-Merkmale

### FAHRGESTELL

Rahmenquerschnitt	250 x 100 mm
Stoßgedämpfte Deichsel	hydraulisch
Techn.zul. Ges.gewicht	24 t
Achsenabstand	1525 mm
Achsenquerschnitt	2 x 130 mm
Achsen	fest+fest
Wagenspur	2000 mm
Bremstrommel	406 x 120 mm
Bremssystem	hydraulisch
Zugöse	drehbar
Stützfuß	hydraulisch
Bereifung	550/60-22,5
Ladehöhe	1220 mm
Stützzylinder am 3.Punkt	standard

### MASSE UND GEWICHT

Gesamtgewicht	23 t
Containerlänge min./max	4000/6000 mm
Zul.Höchstgeschwindigkeit	40 km/h
(*) Leergewicht	5200 kg

### TELESKOPARM

Bewegung	1035 mm
Hakenhöhe	1425/1460/1570
Innere/äußere	
Containerverriegelung	hydraulisch
Kippwinkel	51°
Hilfszylinder	standard
kippkapazität	18 t
Hebekapazität	18 t

### HIDRAULIKANLAGE

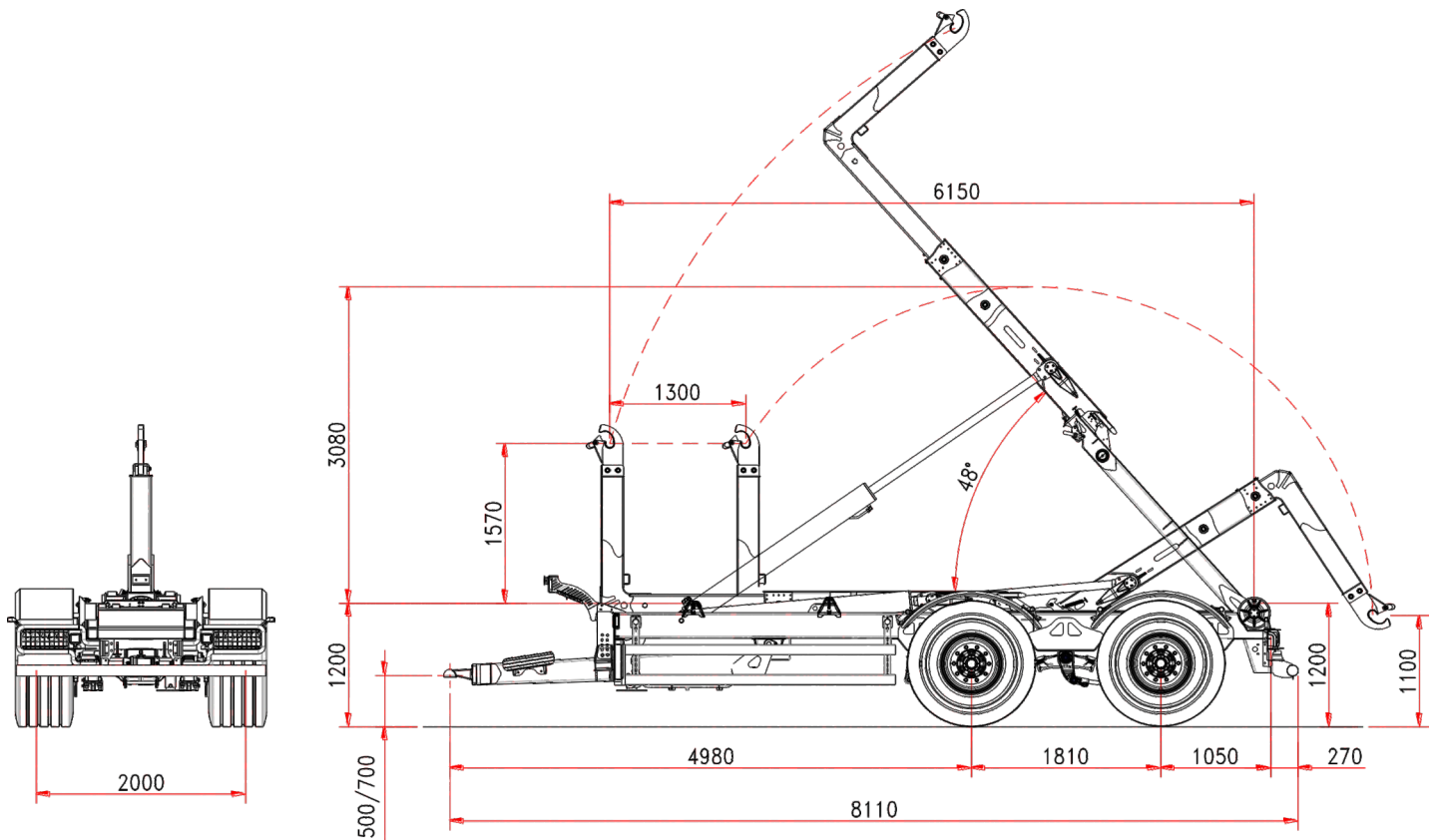
Hydraulik am Traktor	4 doppelwirkende
	Steuerelemente
Ölbedarf (Hakenlift gefüllt)	47 l
Ölbedarf in den Zylindern:	
Kippen	11,4 l
Laden/Absetzen	12,7 l
3 Magnetventile mit Bobeasy-Basis	

(\*) Leergewicht ohne Zusatzausstattungen und Sonderausrüstungen





**HAKENLIFTANHÄNGER ITR 20.24**  
TELESKOP KNICKARM  
MECHANISCHE FEDERUNG



## Standard-Merkmale

### FAHRGESTELL

Rahmenquerschnitt	250 x 100 mm
Deichselfederung	silent blocks
Tragfähigkeit (tandem)	12 t
Achsenabstand	1810 mm
Achsenquerschnitt	2 x 110 mm
Achsen	fest+fest
Wagenspur	2000 mm
Bremstrommel	406 x 120 mm
Bremssystem	hydraulisch
Zugöse	fest
Stützfuß	hydraulisch
Bereifung	550/60-22,5
Ladehöhe	1200 mm
Stützzylinder am 3.Punkt	standard

### MASSE UND GEWICHT

Gesamtgewicht	24 t
Containerlänge min./max	5500/7000 mm
Zul.Höchstgeschwindigkeit	40 km/h
(*) Leergewicht	6300 kg

### TELESKOPARM

Bewegung	1300 mm
Hakenhöhe	1425/1460/1.570
Containerverriegelung	DIN forks
Kippwinkel	48°
Hilfszylinder	standard
kippkapazität (**)	22 t
Hebekapazität (**)	20 t

(\*\*) können je nach Reifentyp und Druck vom Traktor variieren.

### HIDRAULIKANLAGE

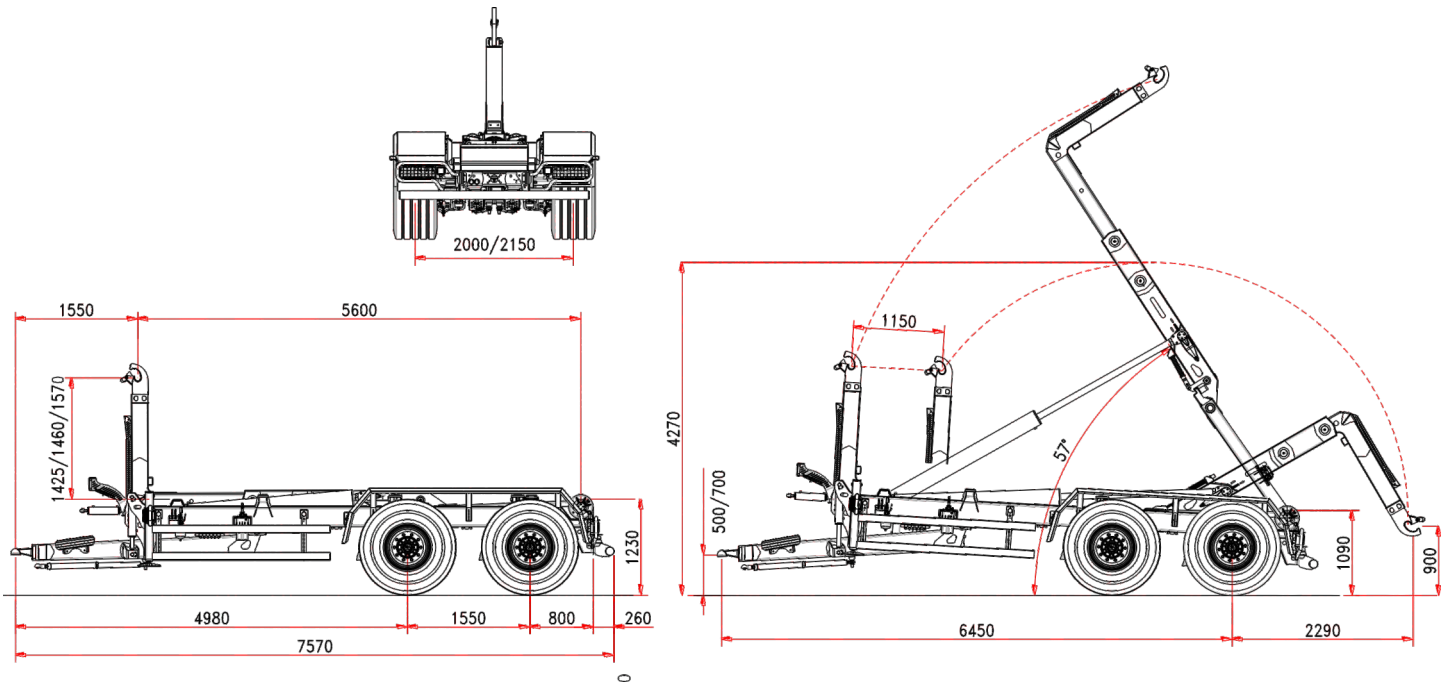
Hydraulik am Traktor	2 doppelwirkende Steuerelemente
Ölbedarf (Hakenlift gefüllt)	50 l
Ölbedarf in den Zylindern:	
Kippen	19 l
Laden/Absetzen	22 l
3 Magnetventile mit Bobeasy-Basis	

(\*) Leergewicht ohne Zusatzausstattungen und Sonderausrüstungen





**HAKENLIFTANHÄNGER ITR 22.23**  
TELESKOP KNICKARM  
HYDRAULISCHE FEDERUNG



## Standard-Merkmale

### FAHRGESTELL

Rahmenquerschnitt	250 x 100 mm
Stoßgedämpfte Deichsel	hydraulisch
Techn.zul. Ges.gewicht	24 t
Achsenabstand	1550 mm
Achsenquerschnitt	2 x 150 mm
Achsen	fest+fest
Wagenspur	2000 mm
Bremstrommel	406 x 120 mm
Bremssystem	hydraulisch
Zugöse	fest
Stoßgedämpfter Deichselfuß	2xhydraulisch
Bereifung	500/60-22,5
Ladehöhe	1230 mm
Stützzylinder am 3.Punkt	standard

### MASSE UND GEWICHT

Gesamtgewicht	23 t
Containerlänge min./max	5000/6500 mm
Zul.Höchstgeschwindigkeit	40 km/h
(*) Leergewicht	6100 kg

### TELESKOPARM

Bewegung	1150 mm
Hakenhöhe	1425/1460/1570
Innere/äußere	
Containerverriegelung	hydraulisch
Kippwinkel	57°
Hilfszylinder	standard
kippkapazität	22 t
Hebekapazität	22 t

### HIDRAULIKANLAGE

Hydraulik am Traktor	4 doppelwirkende Steuerelemente
Ölbedarf (Hakenlift gefüllt)	50 l
Ölbedarf in den Zylindern:	
Kippen	12 l
Laden/Absetzen	15 l
3 Magnetventile mit Bobeasy-Basis	

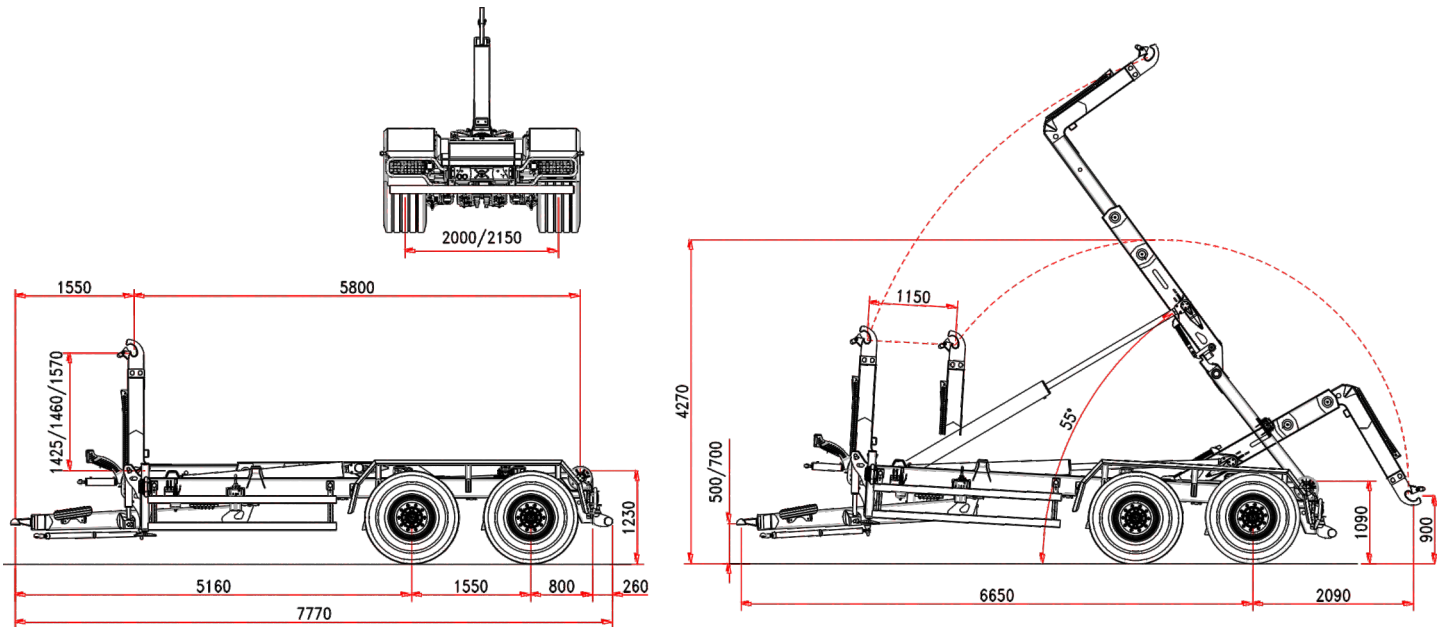
(\*) Leergewicht ohne Zusatzausstattungen und Sonderausrüstungen







**HAKENLIFTANHÄNGER ITR 22.23 X**  
TELESKOP KNICKARM  
HYDRAULISCHE FEDERUNG



## Standard-Merkmale

### FAHRGESTELL

Rahmenquerschnitt	250 x 100 mm
Stoßgedämpfte Deichsel	hydraulisch
Techn.zuläss. Gesamtgewicht	24 t
Achsenabstand	1550 mm
Achsenquerschnitt	2 x 150 mm
Achsen	fest+fest
Wagenspur	2000 mm
Bremstrommel	406 x 120 mm
Bremssystem	hydraulisch
Zugöse	fest
Fuß Stoßgedämpfte Deichsel	2xhydraulisch
Bereifung	550/60-22,5
Ladehöhe	1230 mm
Stützzylinder am 3.Punkt	standard

### MASSE UND GEWICHT

Gesamtgewicht	23 t
Containerlänge min./max	5000/6500 mm
Zul.Höchstgeschwindigkeit	40 km/h
(*) Leergewicht	6150 kg

### TELESKOPARM

Bewegung	1150 mm
Hakenhöhe	1425/1460/1570
Innere/äußere	
Containerverriegelung	hydraulisch
Kippwinkel	55°
Hilfszylinder	standard
kippkapazität	22 t
Hebekapazität	22 t

### HIDRAULIKANLAGE

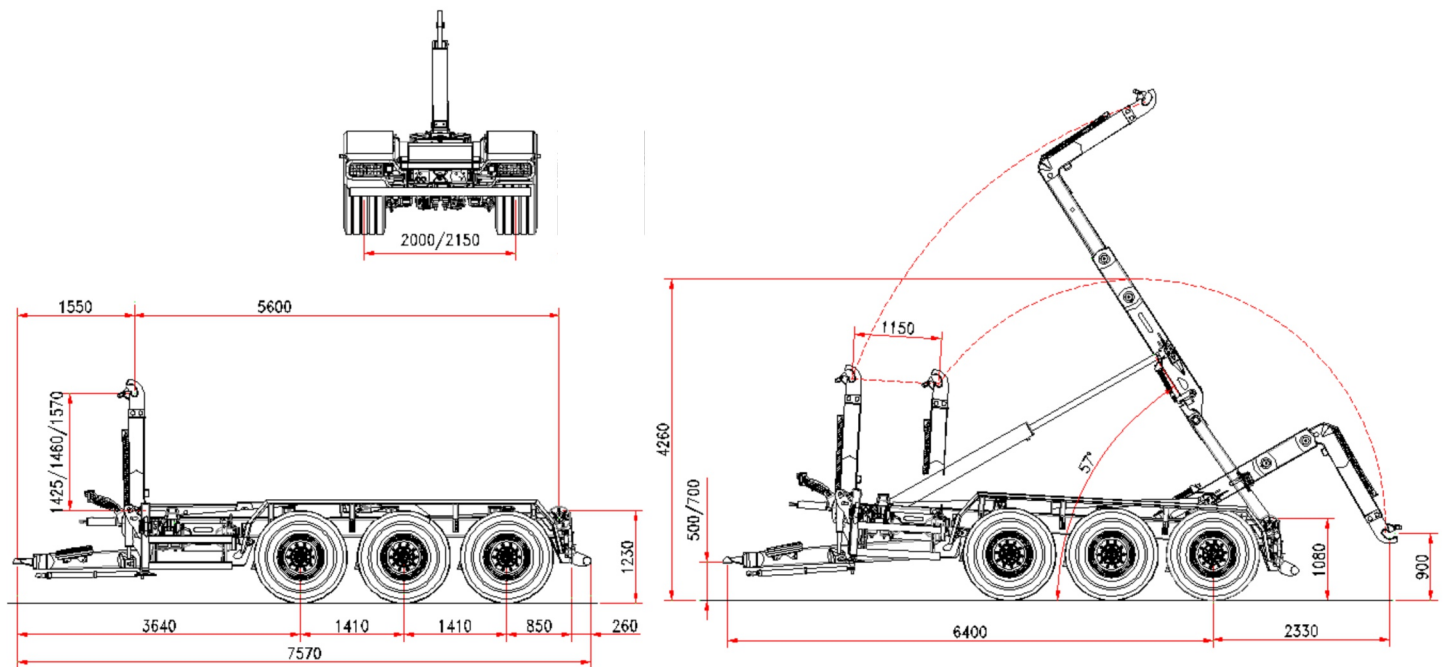
Hydraulik am Traktor	4 doppelwirkende
	Steuerelemente
Ölbedarf (Hakenlift gefüllt)	50 l
Ölbedarf in den Zylindern:	
Kippen	12 l
Laden/Absetzen	15 l
3 Magnetventile mit Bobeasy-Basis	

(\*) Leergewicht ohne Zusatzausstattungen und Sonderausrüstungen





**HAKENLIFTANHÄNGER ITR 22.33 T**  
TELESKOP KNICKARM  
HYDRAULISCHE FEDERUNG



## Standard-Merkmale

### FAHRGESTELL

Rahmenquerschnitt	250 x 100 mm
Deichsel	hydraulisch
Aufhängung	33 t
Achsenabstand	1360 (1410) mm
Achsenquerschnitt	3 x 150 mm
Achsen	fest+fest+fest
Wagenspur	2000 mm
Bremstrommel	406 x 120 mm
Bremssystem	hydraulisch
Zugöse	drehbar
Stützfuß	2xhydraulisch
Bereifung	550/60-22,5
Ladehöhe	1230 mm
Stützzylinder am 3.Punkt	standard

### MASSE UND GEWICHT

Gesamtgewicht	33 t
Containerlänge min./max	5000/6300 mm
Zul.Höchstgeschwindigkeit	40 km/h
(*) Leergewicht	7100 kg

### KNICKARM

Bewegung	1150 mm
Hakenhöhe	1425/1460/1570
Innere/äußere	
Containerverriegelung	hydraulisch
Kippwinkel	57°
Hilfszylinder	standard
kippkapazität	22 t
Hebekapazität	22 t

### HIDRAULIKANLAGE

Hydraulik am Traktor	4 doppelwirkende Steuerelemente
4 elektrohydraulische Elemente mit Radio-Fernbedienung	Ölbedarf 50 l
Ölbedarf in den Zylindern:	
Kippen	12 l
Laden/Absetzen	15 l
3 Magnetventile mit Bobeasy-Basis	

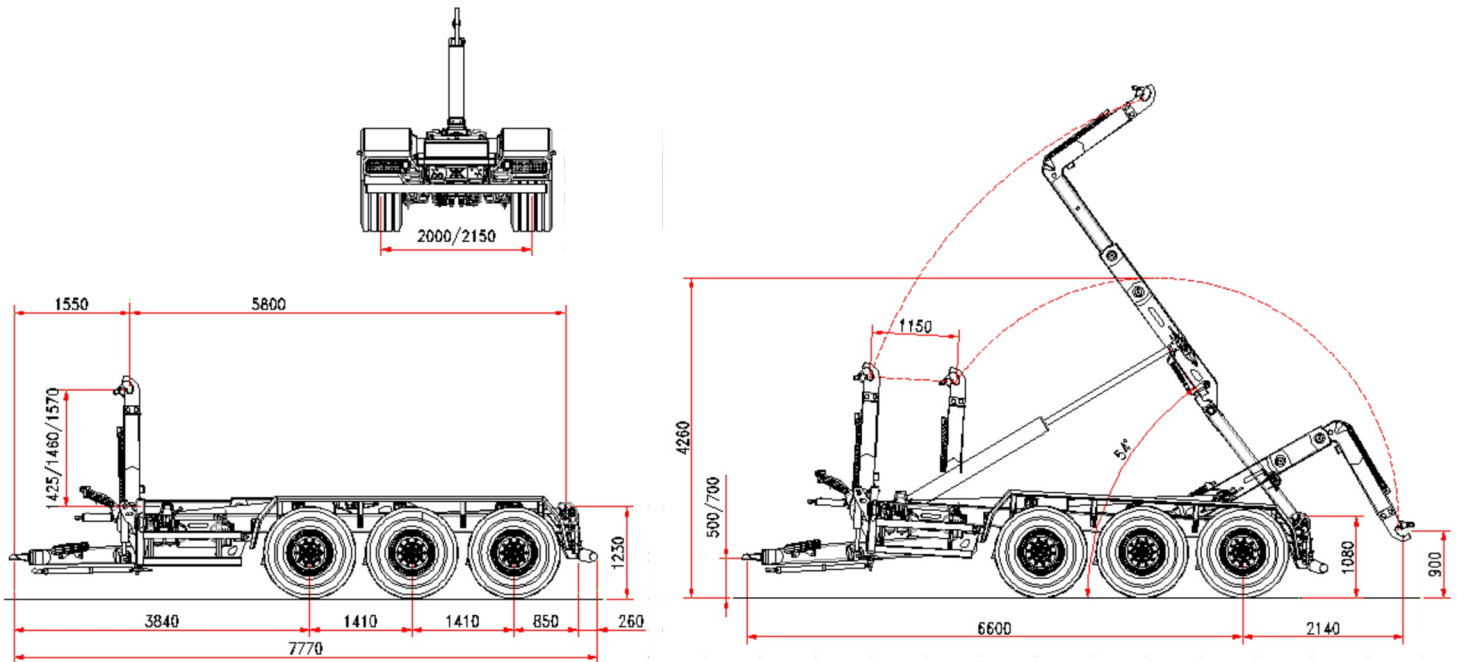
(\*) Leergewicht ohne Zusatzausstattungen und Sonderausrüstungen







**HAKENLIFTANHÄNGER ITR 22.33 X**  
TELESKOP KNICKARM  
HYDRAULISCHE FEDERUNG



## Standard-Merkmale

### FAHRGESTELL

Rahmenquerschnitt	250 x 100 mm
Deichsel	hydraulisch
Aufhängung	33 t
Achsenabstand	1410 mm
Achsenquerschnitt	3 x 150 mm
Achsen	fest+fest+fest
Wagenspur	2000 mm
Bremstrommel	406 x 120 mm
Bremssystem	hydraulisch
Zugöse	drehbar
Stützfuß	2xhydraulisch
Bereifung	550/60-22,5
Ladehöhe	1230 mm
Stützzylinder am 3.Punkt	standard

### MASSE UND GEWICHT

Gesamtgewicht	33 t
Containerlänge min./max	5000/6500 mm
Zul.Höchstgeschwindigkeit	40 km/h
(*) Leergewicht	7150 kg

### KNICKARM

Bewegung	1150 mm
Hakenhöhe	1425/1460/1570
Innere/äußere	
Containerverriegelung	hydraulisch
Kippwinkel	54°
Hilfszylinder	standard
kippkapazität	22 t
Hebekapazität	22 t

### HIDRAULIKANLAGE

Hydraulik am Traktor	4 doppelwirkende
	Steuerelemente
Ölbedarf	50 l
Ölbedarf in den Zylindern:	
Kippen	12 l
Laden/Absetzen	15 l
3 Magnetventile mit Bobeasy-Basis	

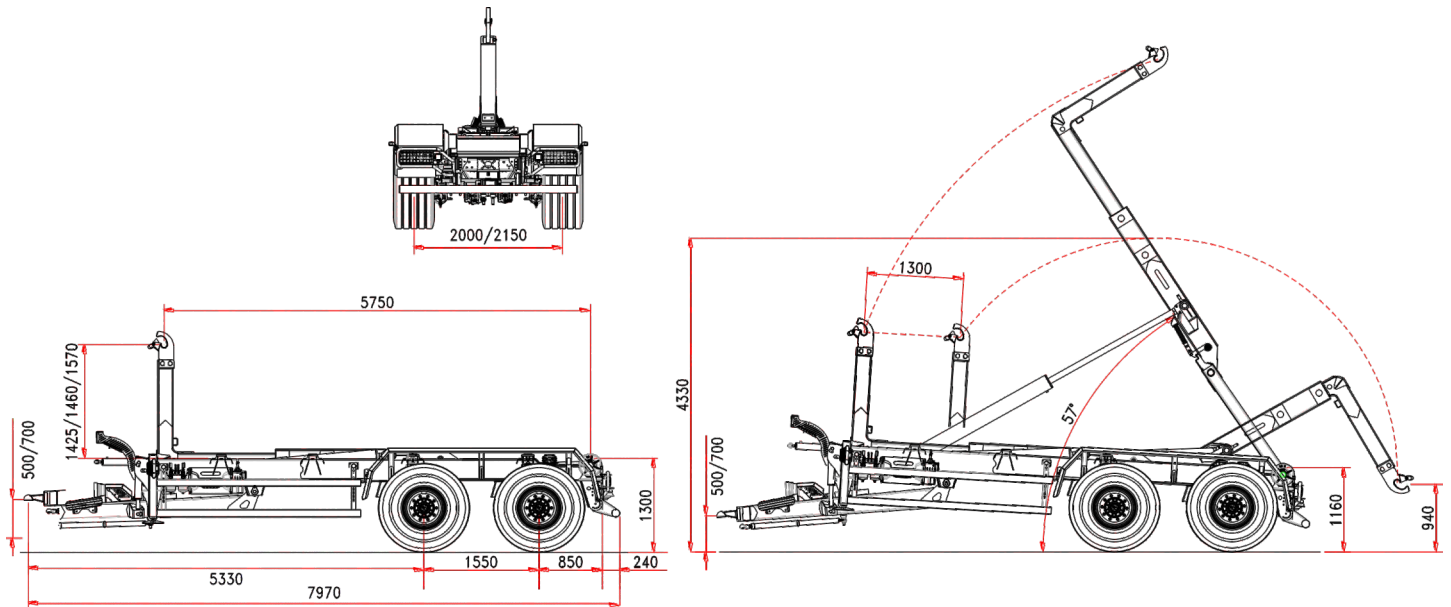
(\*) Leergewicht ohne Zusatzausstattungen und Sonderausrüstungen







**HAKENLIFTANHÄNGER ITR 26.23 HD**  
TELESKOP KNICKARM  
MECHANISCHE FEDERUNG



## Standard-Merkmale

### FAHRGESTELL

Rahmenquerschnitt	300 x 100 mm
Deichsel	hydraulisch
Federung	24 t
Achsenabstand	1550 mm
Achsenquerschnitt	2 x 150 mm
Achsen	fest+fest
Wagenspur	2000 mm
Bremstrommel	406 x 120 mm
Bremssystem	hydraulisch
Zugöse	fest
Stützfuß	2xhydraulisch
Bereifung	550/60-22,5
Ladehöhe	1300 mm
Stützzylinder am 3.Punkt	standard

### MASSE UND GEWICHT

Gesamtgewicht	23 t
Containerlänge min./max	5000/6500 mm
Zul.Höchstgeschwindigkeit	40 km/h
(*) Leergewicht	6600 kg

### TELESKOPARM

Bewegung	1300 mm
Hakenhöhe	1425/1460/1570
Innere/äußere	
Containerverriegelung	hydraulique
Kippwinkel	57°
Hilfszylinder	standard
kippkapazität	26 t
Hebekapazität	26 t

### HIDRAULIKANLAGE

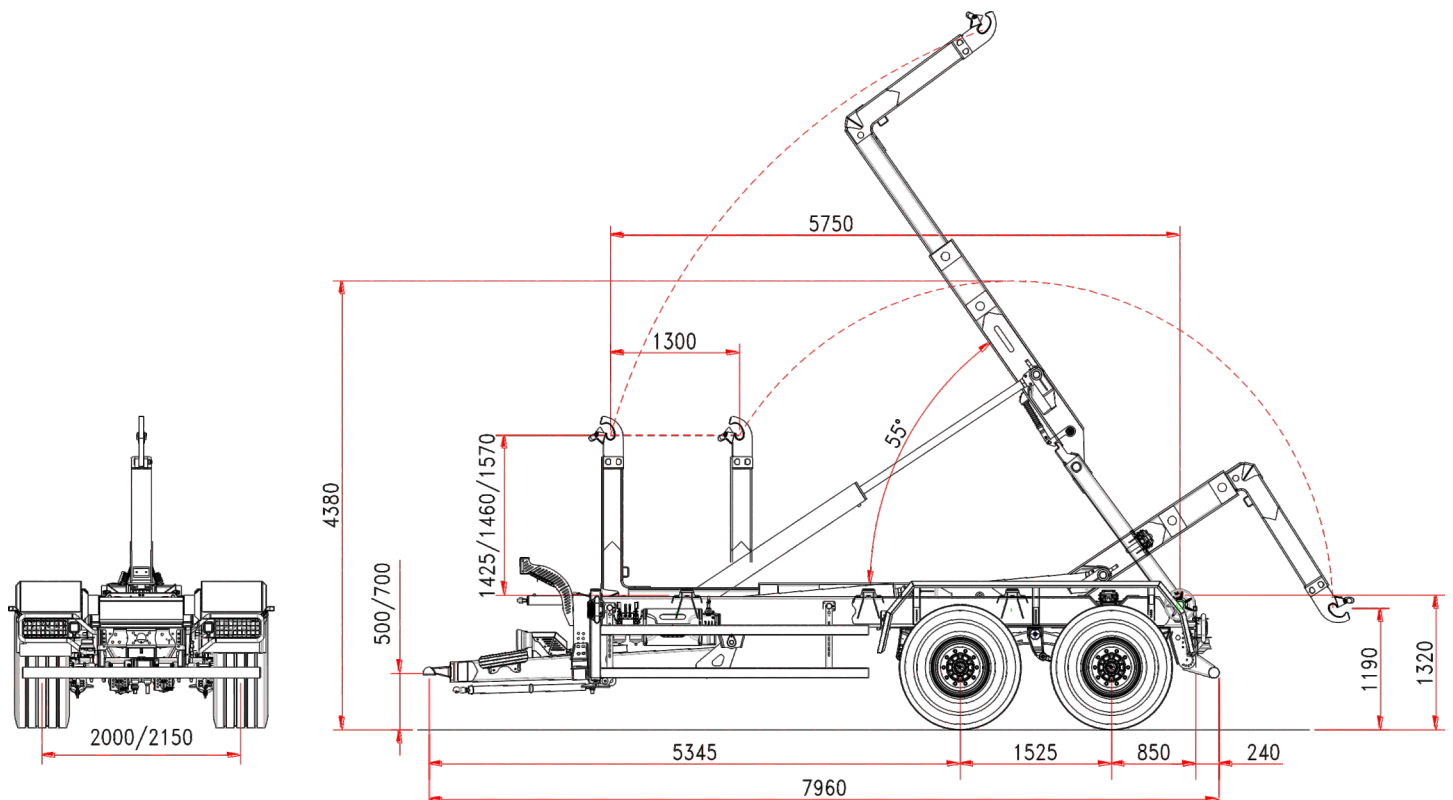
Hydraulik am Traktor	3 doppelwirkende Steuerelemente
Hydraulik am Anhänger:	
Kardan + Pumpe	108l/1000 rpm
Ölbedarf	160 l
Elektro-hydraulischer Verteiler mit manuellen Hebeln am Boden und Radio-Fernbedienung Bobeasy	

(\*) Leergewicht ohne Zusatzausstattungen und Sonderausrüstungen





**HAKENLIFTANHÄNGER ITR 26.23 HDM**  
TELESKOP KNICKARM  
MECHANISCHE FEDERUNG



## Standard-Merkmale

### FAHRGESTELL

Rahmenquerschnitt	300 x 100 mm
Deichsel	silent block
Blattfederaufhängung	24 t
Achsenabstand	1525 mm
Achsenquerschnitt	2 x 150 mm
Achsen	fest+fest
Spurweite	2000 mm
Bremstrommel	406 x 120
Bremssystem	hydraulisch
Zugöse	fest
Stützfuß	2xhydraulisch
Bereifung	550/60-22,5
Ladehöhe	1320 mm
Stützzylinder am 3.Punkt	standard

### MASSE UND GEWICHT

Gesamtgewicht	23 t
Containerlänge min./max	5000/6500 mm
Zul.Höchstgeschwindigkeit	40 km/h
(*) Leergewicht	6450 kg

### TELESKOPARM

Bewegung	1300 mm
Hakenhöhe	1425/1460/1570
Innere/äußere	
Containerverriegelung	hydraulisch
Kippwinkel	55°
Hilfszylinder	standard
kippkapazität	26 t
Hebekapazität	26 t

### HIDRAULIKANLAGE

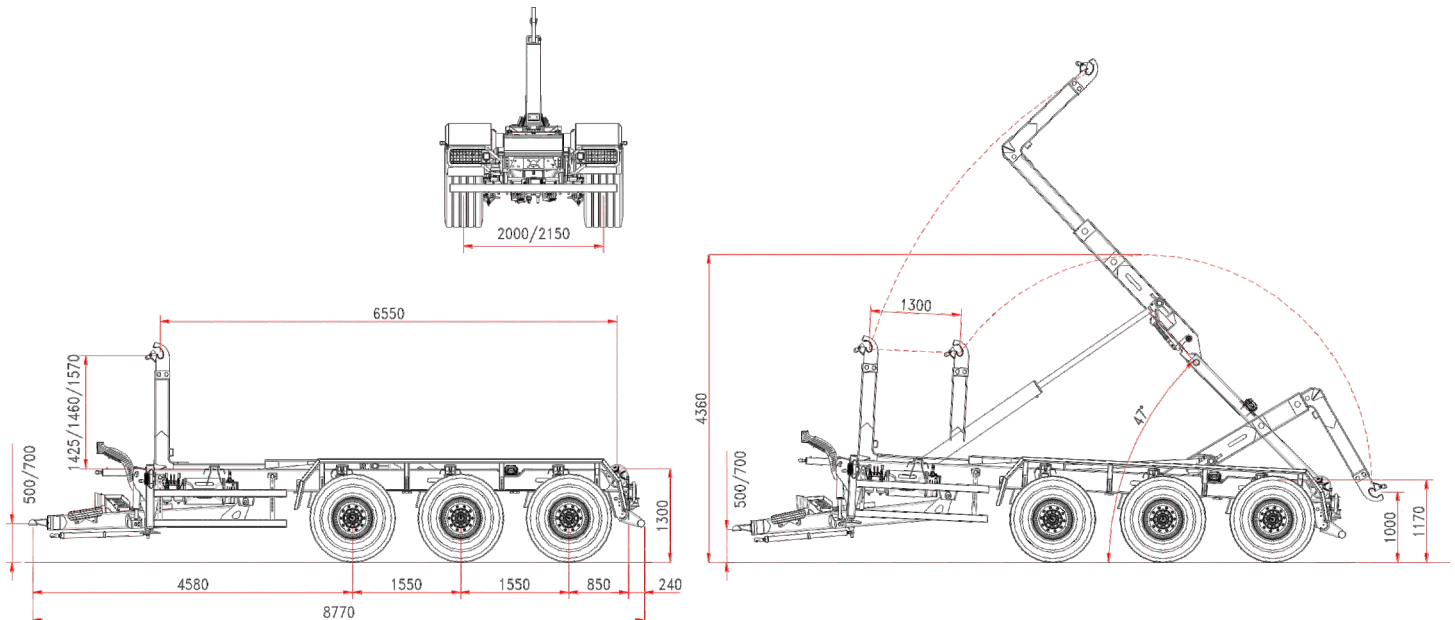
Hydraulik am Traktor	1 doppelwirkende Steuerelemente
Hydraulik am Anhänger:	
Kardan + Pumpe	108 l/1000 rpm
Ölbedarf	160 l
Elektro-hydraulischer Verteiler mit manuellen Hebeln am Boden und Radio-Fernbedienung Bobeasy	

(\*) Leergewicht ohne Zusatzausstattungen und Sonderausrüstungen





**HAKENLIFTANHÄNGER ITR 26.33 HD**  
TELESKOP KNICKARM  
HYDRAULISCHE FEDERUNG



## Standard-Merkmale

### FAHRGESTELL

Rahmenquerschnitt	300 x 100 mm
Deichsel	hydraulisch
Techn.zul.Ges.gewicht	36 t
Achsenabstand	1550 mm
Achsenquerschnitt	3 x 150 mm
Achsen	fest+fest+fest
Wagenspur	2000 mm
Bremstrommel	406 x 120 mm
Bremssystem	hydraulisch
Zugöse	fest
Stützfuß	2xhydraulisch
Bereifung	550/60-22,5
Ladehöhe	1300 mm

### MASSE UND GEWICHT

Gesamtgewicht	33 t
Containerlänge min./max	5500/7500 mm
Zul.Höchstgeschwindigkeit	40 km/h
(*) Leergewicht	7750 kg

### TELESKOPARM

Bewegung	1300 mm
Hakenhöhe	1425/1460/1570
Innere/äußere	
Containerverriegelung	hydraulique
Kippwinkel	47°
Hilfszylinder	standard
kippkapazität	26 t
Hebekapazität	26 t

### HIDRAULIKANLAGE

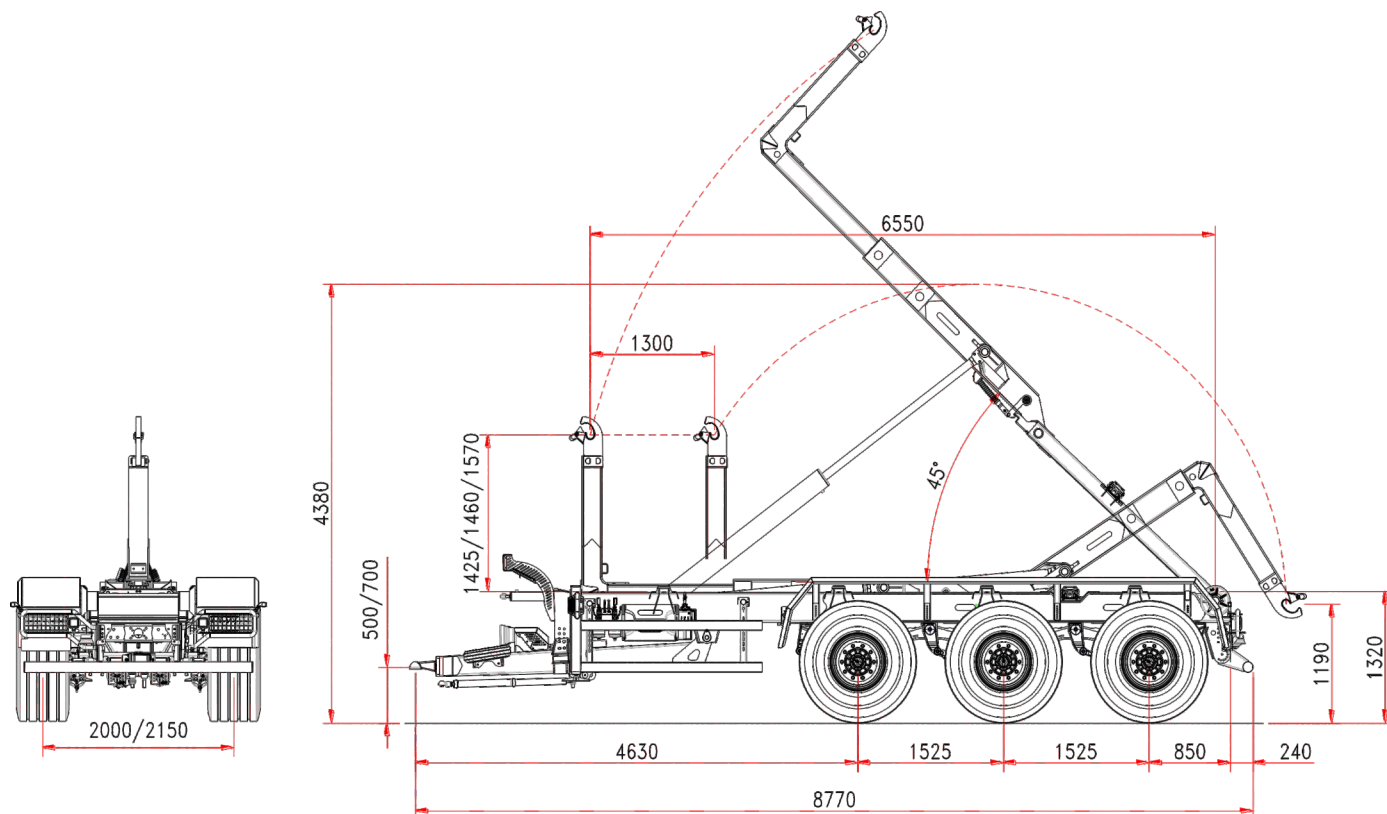
Hydraulik am Traktor	3 doppelwirkende Steuerelemente
Hydraulik am Anhänger:	
Kardan + Pumpe	108l/1000 rpm
Ölbedarf	160 l
Elektro-hydraulischer Verteiler mit manuellen Hebeln am Boden und Radio-Fernbedienung Bobeasy	

(\*) Leergewicht ohne Zusatzausstattungen und Sonderausrüstungen





**HAKENLIFTANHÄNGER ITR 26.33 HDM**  
TELESKOP KNICKARM  
MECHANISCHE FEDERUNG



## Standard-Merkmale

### FAHRGESTELL

Rahmenquerschnitt	300 x 100
Deichsel	silent blocks
Blattfeder (T)	36 t
Achsenabstand (ADR)	1525 mm
Achsenquerschnitt	3 x 150
Achsen	fest+fest+fest
Wagenspur	2000 mm
Bremstrommel	406 x 120
Bremssystem	hydraulisch
Zugöse	fest
Stützfuß	2xhydraulisch
Bereifung	550/60-22,5
Ladehöhe	1320 mm
Stützzylinder am 3.Punkt	Standard

### MASSE UND GEWICHT

Gesamtgewicht	33 t
Containerlänge min./max	5500/7500 mm
Zul.Höchstgeschwindigkeit	40 km/h
(*) Leergewicht	8500 kg

### TELESKOPARM

Bewegung	1300 mm
Hakenhöhe	1.425/1.460/1.570
Innere/äußere	
Containerverriegelung	hydraulisch
Kippwinkel	45°
Hilfszylinder	standard
kippkapazität	26 t
Hebekapazität	26 t

### HIDRAULIKANLAGE

Hydraulik am Traktor	2 doppelwirkende Steuerelemente
Hydraulik am Anhänger:	
Kardan + Pumpe	108 lt/1000 rpm
Ölbedarf	160 lt
Elektro-hydraulischer Verteiler mit manuellen Hebeln am Boden und Radio-Fernbedienung Bobeasy	

(\*) Leergewicht ohne Zusatzausstattungen und Sonderausrüstungen







**ITRunner**



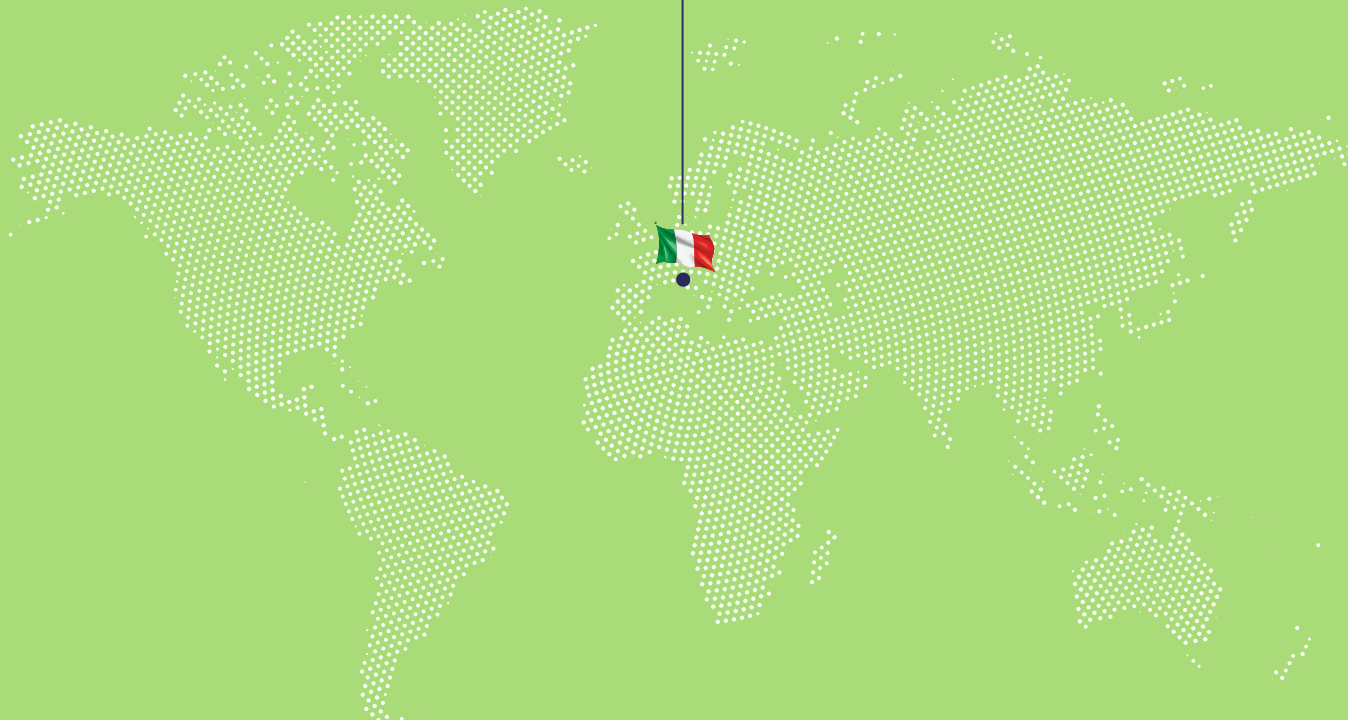
[www.itrunner.it](http://www.itrunner.it)







**ITRunner**



# **ITRunner**

Reg. Oltre Rea, 32  
12060 Monchiero (CN) - Italy  
Phone +39 0173 780 002  
Fax +39 0173 780 700  
Email: info@itranner.it

**www.itrunner.it**



ITR - DEP. 002/TED - 010521 - EDIZIONE 1



*lift your life*

